

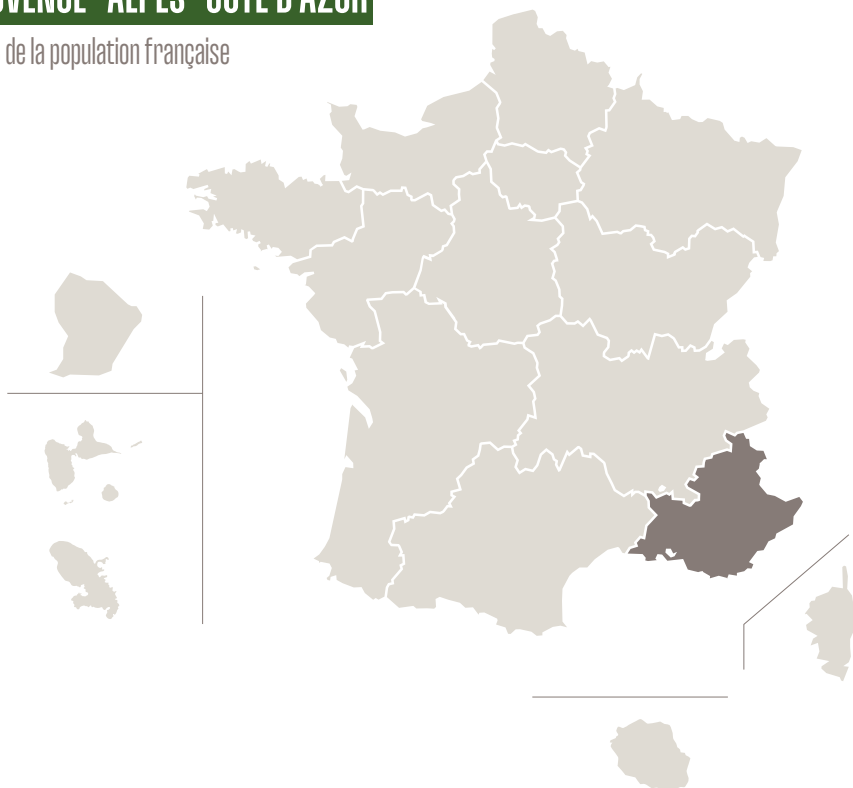
# LES ENTREPRISES DU PAYSAGE

## CHIFFRES CLÉS 2024



### PROVENCE - ALPES - CÔTE D'AZUR

7,5 % de la population française



**5 380**

**ENTREPRISES**

**16 %** des entreprises du secteur

33 550 entreprises en France

**1 045 Mds €**

**DE CHIFFRE D'AFFAIRES**

**12,5 %** du chiffre d'affaires du secteur

8,5 Mds € de C.A. en France

**16 550**

**ACTIFS**

**12 %** des actifs du secteur

140 300 actifs en France

Union Nationale des Entreprises du Paysage - Délégation Méditerranée

25 rue Topaze, Les Jalassières - 13510 Eguilles - Tél. : 04 42 96 14 47

## PROVENCE - ALPES - CÔTE D'AZUR

# LES ENTREPRISES DU PAYSAGE, CHIFFRES CLÉS 2024



chaque  
jardin  
compte

LES ENTREPRISES DU PAYSAGE

Méditerranée

**5 380**

**ENTREPRISES**

5 280 en 2022

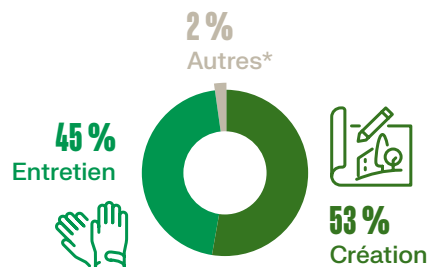
**16 %** des entreprises du secteur

#### RÉPARTITION DES ENTREPRISES

**17,5 %** d'entreprises de services à la personne



**53 %** d'activité de création de jardins et d'espaces verts



\*Autres : par exemple génie-écologique, éco-pastoralisme...

**1 045 M<sup>ns</sup> €**

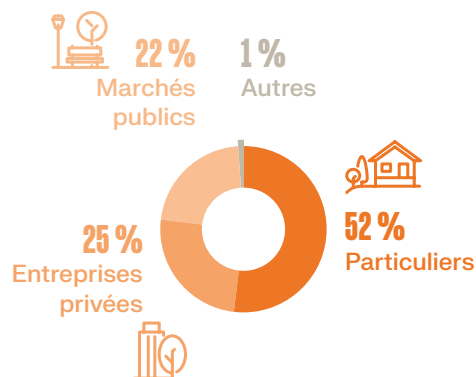
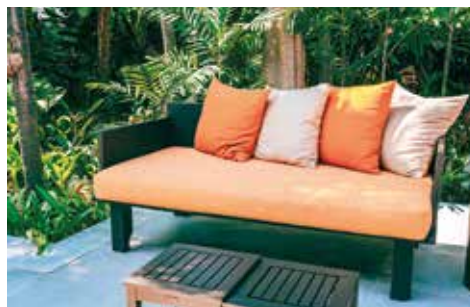
**DE CHIFFRE D'AFFAIRES**

1 040 M<sup>ns</sup> € en 2022

**12,5 %** du chiffre d'affaires du secteur

#### COMMANDITAIRES

**52 %** des clients sont des particuliers



**16 550**

**ACTIFS**

17 100 en 2022

**12 %** des actifs du secteur

#### EFFECTIF SALARIÉ

**11 800** salariés



#### UNE FORTE MAJORITÉ MASCULINE

**11 %** de femmes  
**89 %** d'hommes

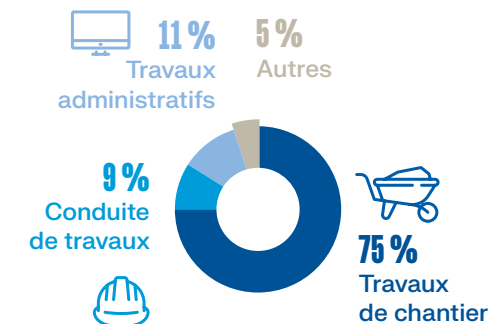
#### ÂGE MOYEN DES ACTIFS :

**35 ans** pour les salariés  
**43,5 ans** pour les chefs d'entreprise

#### TYPOLOGIE DES SALARIÉS :

**7 ans d'ancienneté** en moyenne  
**83 %** de CDI  
**94 %** de temps plein  
**6 %** de cadres  
**2,2 salariés / entreprise** en moyenne

**84 %** d'emplois de terrain



#### EMBAUCHES ET DÉPARTS

**-250 créations nettes d'emploi en 2024**

**31 %** des entreprises ont des perspectives d'embauche

#### DIFFICULTÉS DE RECRUTEMENT :

**40 %** pour le personnel permanent  
**20 %** pour le personnel saisonnier

#### FORMATION

**25 %** des salariés formés en 2024