



RÉPUBLIQUE
FRANÇAISE

Liberté
Égalité
Fraternité



 Vente
AUX ENCHÈRES
spéciale
de l'agrasc



Nice

24 juin 2026

CATALOGUE

PRÉSENTATION DE LA VENTE DU 24 JUIN 2026

Cette vente aux enchères est organisée par l'agence de gestion et de recouvrement des avoirs saisis et confisqués (AGRASC), en partenariat avec Claire Waechter, commissaire de justice.

Vente le mercredi 24 juin 2026 à partir de 13h30

Au Musée National du sport
Stade Allianz Riviera
6 allée Camille Muffat
06200 Nice

- **Exposition des bijoux, montres et maroquinerie**
le mardi 23 juin 2026 de 11 h à 17 h
et le mercredi 24 juin 2026 de 10 h à 12 h.
Les ors des lots n°197 à 206 sur désignation
- **Exposition des véhicules**
le samedi 20 juin 2026 de 10 h à 16 h
et le mardi 23 juin 2026 de 10 h à 16 h à Avatacar,
609 route de la Roquette, 06250 Mougins



La vente est également retransmise en direct via les plateformes Drouot Digital (drouotonline.com) et Interenchères (interencheres.com)



Pour accéder à la salle des ventes et participer en présentiel aux enchères

il convient de vous inscrire au préalable sur le lien disponible à partir du site internet :

www.cannesauktion.com

et de venir muni d'une pièce d'identité, et d'un extrait Kbis de moins de 3 mois pour les professionnels.



Parking P2 - Accès via l'avenue Pierre de Coubertin, 06200 Nice à disposition lors des expositions et de la vente.



Ordre de passage
des lots
13 h 30 à 18 h 15

13:30

Lots 1 à 13
les voitures et deux roues

14:30

Lots 15 à 83
les montres

15:45

Lots 84 à 206
les bijoux et les ors

17:45

Lots 207 à 239
la maroquinerie

18:15

Expertise bijoux, or et montres :

Édouard Degaro
06 30 92 15 92
expertise@de-garo.com

Expertise mode et maroquinerie :

Jérôme Lalande
06 60 68 98 27
jerome.lalande@neuf.fr

Catalogue de la vente sur agrasc.gouv.fr,
Drouot.com, Interencheres.com
et sur cannesauktion.com

01 ◀ **Les véhicules** p. 5

02 ◀ **Les montres** p. 25

03 ◀ **Les bijoux** p. 71

04 ◀ **Les ors** p. 119

05 ◀ **La maroquinerie** p. 125



Les véhicules



LOT — 1

HARLEY DAVIDSON



Softail Fat Boy 1450

Date 1^{ère} mise en circulation : 17/07/2006
 Certificat d'immatriculation : France
 Immatriculation : BL-342-QL
 37168 kms au compteur non garantis
 N° de série de châssis : 5HD1BXB116Y090709
 Boîte à vitesse : Mécanique 5 rapports
 Type moteur - Puissance fiscale - énergie : Bicylindre en V de 1449 cm³ injection électronique 63 CV/DIN
 13 CV - Essence
 Couleur carrosserie : Gris
 Couleur intérieur siège et garniture : Selle cuir noir
 Pneus : 16" avant - arrière
 Contrôle technique
 Nombre de clés : 1

OBSERVATIONS :
 Véhicule immobilisé plusieurs mois
 Le moteur démarre et fonctionne correctement
 Une révision générale est à prévoir
 Contrôle nécessaire de tous les composants mécanique et de sécurité
 À vérifier ou remplacer : Courroie secondaire
 Selle solo en l'état
 Composants : Tout fonctionne
 Essai sur route : Bon comportement

► Mise à prix : 4 000 €



LOT — 2

HONDA

Goldwing Tour 1800 DCT-7

Date 1^{ère} mise en circulation : 24/09/2021 Provenance France

Certificat d'immatriculation : France

Immatriculation : GB-454-ZR

1427 kms au compteur non garantis

N° de série de châssis : JH2SC79B8MK300805

Boîte à vitesse : DCT - Boîte robotisée à double embrayage 7 rapports (marche arrière)

Type moteur - Puissance fiscale - énergie : 1800 CC 6 cylindres à plat - 16 CV - Essence

Couleur carrosserie : Bordeaux

Couleur intérieur siège et garniture : Cuir noir

Pneus : 18" avant - 16" arrière Bridgestone

Contrôle technique

Nombre de clés : 1

OBSERVATIONS :

Véhicule immobilisé plusieurs mois

Le moteur démarre et fonctionne correctement

Une révision générale est à prévoir

Contrôle nécessaire de tous les composants mécaniques et de sécurité

Composants : Tout fonctionne

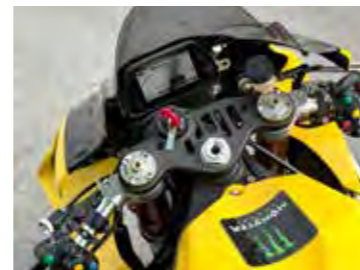
Peinture : légères rayures sacoche arrière droit

Essai sur route : Bon comportement

► Mise à prix : 18 000 €



LOT — 3
YAMAHA



YZF-R1

Date 1^{ère} mise en circulation : 26/03/2015
Certificat d'immatriculation : France
Immatriculation : DQ-619-EB
10977 kms au compteur non garantis
N° de série de châssis : JYARN3220000045
Boîte à vitesse : Mécanique - 6 rapports
Type moteur - Puissance fiscale - énergie : 4 cylindres
en ligne de 998 cm3 développant 200 CV avec
électronique directement inspiré de la compétition
9 CV - Essence
Couleur carrosserie : Jaune
Couleur intérieur siège et garniture : Selle solo noire
Pneus : Slick usage circuit uniquement - À changer
Nombre de clés : 1

OBSERVATIONS :
Véhicule immobilisé plusieurs mois
Le moteur démarre et fonctionne correctement
Une révision générale est à prévoir
Contrôle nécessaire de tous les composants
mécaniques et de sécurité
À vérifier ou remplacer : Bloc ABS et catalysateur
supprimés
Tête de fourche fissurée
Rayures sur carénage
Composants : Batterie 12V neuve

► Mise à prix : 3 000 €

Bien que disposant d'un certificat d'immatriculation, cette motocyclette a été modifiée pour un usage sportif sur circuit. Compte tenu des transformations constatées et de son équipement actuel (notamment pneumatiques slicks), elle est vendue en l'état et doit être considérée comme impropre à la circulation routière sans contrôle technique, expertise et remise en conformité préalables aux frais et sous la responsabilité exclusive de l'acquéreur.

LOT — 4
MINI



Cooper 5 Portes

Date 1^{ère} mise en circulation : 08/11/2019
Provenance Allemagne
Certificat d'immatriculation : Non
Immatriculation provisoire : WW-218-CX
39034 kms au compteur non garantis
N° de série de châssis : WMWXU710402L90628
Boîte à vitesse : Automatique
Type moteur - Puissance fiscale - énergie : 3 cylindres
Turbo de 1499 cm3 / 136 CH/DIN - 7 CV - Essence
Couleur carrosserie : Gris
Couleur intérieur siège et garniture : Tissus gris
Pneus : 17" Dunlop
Contrôle technique
Entretien : Uniquement chez Mini - Carnet de bord
Nombre de clés : 1

OBSERVATIONS :
Véhicule immobilisé plusieurs mois
Le moteur démarre et fonctionne correctement
Une révision générale est à prévoir
Contrôle nécessaire de tous les composants
électriques et de sécurité

► Mise à prix : 8 000 €



LOT — 5
AUDI

RS6 Avant Quattro

Date 1^{ère} mise en circulation : 05/11/2020
Provenance Allemagne
Certificat d'immatriculation : Allemagne
Immatriculation : AC XQ192
91 266 kms au compteur non garantis
N° de série de châssis : WUAZZZF29MN901146
Boîte à vitesse : Automatique
Type moteur - Puissance fiscale - énergie : V8 biturbo de 3996 cm3 développant 600 CV/DIN
Boîte automatique Tiptronic à 8 rapports et transmission intégrale permanente Quattro - 53 CV - Essence
Type carrosserie : Break
Couleur carrosserie : Gris Nardo
Couleur intérieur siège et garniture : Cuir noir surpiqué bleu
Pneus : 22" Hankook
Contrôle technique
Nombre de clés : 1

OBSERVATIONS :
Véhicule immobilisé plusieurs mois
Le moteur démarre et fonctionne correctement
Une révision générale est à prévoir
Contrôle nécessaire de tous les composants électriques et de sécurité
À vérifier ou remplacer : Pneumatiques
Cache sous moteur - 2 jantes abîmées
Composants : Batterie 12 V neuve
Essai sur route : Bon comportement

► Mise à prix : 38 000 €



LOT — 6
TESLA



Model Y

Date 1^{ère} mise en circulation : 25-03-2024
Provenance France
Certificat d'immatriculation : France
Immatriculation : GV-843-YB
28176 kms au compteur non garantis
N° de série de châssis : XP7YGCES7RB395186
Boîte à vitesse : Automatique
Type moteur - Puissance fiscale - énergie : Électrique
350 CV / Propulsion - 9CV - Électrique
Couleur carrosserie : Blanc
Couleur intérieur siège et garniture : Cuir noir
Pneus : 19" Hankook
Contrôle technique
Nombre de propriétaire : 1
Nombre de clés : 1 carte

OBSERVATIONS :
Véhicule immobilisé plusieurs mois
La batterie démarre et fonctionne correctement
Une révision générale est à prévoir
Contrôle nécessaire de tous les composants électriques et de sécurité
À vérifier ou remplacer : Choc arrière hayon et aile arrière gauche - Pneumatiques
Composants : Tout fonctionne
Peinture et carrosserie abîmées
Essai sur route : Bon comportement

► **Mise à prix : 18 000 €**

LOT — 7
PORSCHE



Taycan Performance Battery Plus

Date 1^{ère} mise en circulation : 05/01/2023
Provenance France
Certificat d'immatriculation : France
Immatriculation : GL-938-MZ
1112 kms au compteur non garantis
N° de série de châssis : WPOZZZY17PSA01811
Boîte à vitesse : Automatique
Type moteur - Puissance fiscale - énergie : Électrique
476 CV/DIN avec grosse batterie - 9 CV - Électrique
Couleur carrosserie : Gris
Couleur intérieur siège et garniture : Cuir beige
Pneus : 20" Michelin
Nombre de propriétaire : 1
Contrôle technique
Nombre de clés : 2

OBSERVATIONS :
Véhicule immobilisé plusieurs mois
Le véhicule ne démarre pas
Immobilisation trop longue
Intervention Porsche pour mise à jour logiciel obligatoire
Contrôle nécessaire de tous les composants électriques et de sécurité
Composants : Batterie 12V lithium neuve

► **Mise à prix : 30 000 €**



LOT — 8

PORSCHE

Cayenne Coupé SE Hybrid Platinum Edition

Date 1^{ère} mise en circulation : 20/10/2022 Provenance Allemagne
Certificat d'immatriculation : France
Immatriculation : GS-231-FN
42100 kms au compteur non garantis
N° de série de châssis : WP1ZZZ9Y1PDA29664
Boîte à vitesse : Tiptronic S 8 rapports
Type moteur - Puissance fiscale - énergie : V6 462 CV/DIN - 22 CV - Essence / Hybride
Couleur carrosserie : Noir
Couleur intérieur siège et garniture : Cuir noir
Pneus : 22" Pirelli
Contrôle technique
Carnet d'entretien
Nombre de clés : 2

OBSERVATIONS :

Véhicule immobilisé plusieurs mois
Le moteur démarre et fonctionne correctement
Une révision générale est à prévoir
Contrôle nécessaire de tous les composants mécaniques et de sécurité
À vérifier ou remplacer : Toit panoramique fendu
Interrupteur lève-vitres avant droit abîmé
Plaquettes avant et arrière
Composants : Tout fonctionne
Peinture et carrosserie : légères rayures - 2 jantes légèrement abîmées
Essai sur route : Rien à signaler - Bon comportement

► Mise à prix : 35 000 €





LOT — 9

ROLLS ROYCE

Coupé Wraith V12 632cv

Date 1^{ère} mise en circulation : 07/01/2019 Provenance Allemagne
Certificat d'immatriculation : Monaco
Immatriculation : E229
20540 kms au compteur non garantis
N° de série de châssis : SCA665C03JUX81387
Boîte à vitesse : Automatique
Type moteur - Puissance fiscale - énergie : V12 632 CV/DIN- 58 CV - Essence
Couleur carrosserie : Noir
Couleur intérieur siège et garniture : Cuir noir
Pneus : 22" Continental – jantes Mansoury
Contrôle technique
Nombre de clés : 2

OBSERVATIONS :

Véhicule immobilisé plusieurs mois
Le moteur démarre et fonctionne correctement
Une révision générale est à prévoir
Contrôle nécessaire de tous les composants mécaniques et de sécurité
À vérifier ou remplacer : Jantes pas d'origine
Plaquettes de frein avant et arrière
Usure pneumatiques 50%
Composants : Batterie 12V neuve - Tout fonctionne
Peinture et carrosserie : bon état
Essai sur route : Vibrations volant et caisse dues aux roues surdimensionnées

► Mise à prix : 125 000 €



LOT — 10
AUDI



TT RS Quattro

Date 1^{ère} mise en circulation : 31/12/2020
Certificat d'immatriculation : France
Immatriculation : FW-358-FM
57 984 kms au compteur non garantis
N° de série de châssis : WUAZZZFV1M1900137
Boîte à vitesse : S - Tronic
Type moteur - Puissance fiscale - énergie :
5 Cylindres 400 CV/DIN - 28 CV - Essence
Type carrosserie : Coupé
Couleur carrosserie : Gris Nardo
Couleur intérieur siège et garniture : Cuir noir
surpiqué bleu
Pneus : 20" Pirelli
Nombre de clés : 1

OBSERVATIONS :
Véhicule immobilisé plusieurs mois
Le moteur démarre et fonctionne correctement
Une révision générale est à prévoir
Contrôle nécessaire de tous les composants
mécaniques et de sécurité
À vérifier ou remplacer : Transmission avant droit
défectueuse, utilisation non recommandée
sans intervention technique préalable - Révision
Composants : Tout fonctionne
Peinture et carrosserie : légères rayures - 4 jantes
abîmées

► Mise à prix : 30 000 €

LOT — 11
MERCEDES-BENZ



**S 600 L Pack AMG
(empattement long)**

Date 1^{ère} mise en circulation : 05/05/2015
Certificat d'immatriculation : Monaco
Immatriculation provisoire : 3722-WW-MC
101 539 kms au compteur non garantis
N° de série de châssis : WDD2221761A192430
Boîte à vitesse : Automatique 7G - Tronic plus
Type moteur - Puissance fiscale - énergie : V12
biturbo 530 CV/DIN - 44 CV - Essence
Type carrosserie : Berline
Couleur carrosserie : Noir
Couleur intérieur siège et garniture : Cuir noir /
Anthracite
Pneus : 20" Goodyears
Contrôle technique
Nombre de clés : 2

OBSERVATIONS :
Véhicule immobilisé plusieurs mois
Le moteur démarre et fonctionne correctement
Une révision générale est à prévoir
Contrôle nécessaire de tous les composants
électriques et de sécurité
À vérifier ou remplacer : Rayures prononcées porte
et aile arrière droite
Légères rayures sur capot avant
Composants : Tout fonctionne
Légères traces d'usure siège conducteur
Essai sur route : Bon comportement

► Mise à prix : 15 000 €



LOT — 12

MERCEDES-BENZ

G55 AMG Kompressor « Édition-79 »

Date 1^{ère} mise en circulation : 17/03/2010 Provenance Moyen-Orient
Certificat d'immatriculation : Non
Immatriculation provisoire : WW-768-SX
113 755 kms au compteur non garantis
N° de série de châssis : WDCYC7AF2AX183846
Boîte à vitesse : Automatique 5 rapports - Transmission intégrale permanente
Type moteur - Puissance fiscale - énergie : V8 de 5439 cm³ à compresseur mécanique développant 507 CV/
DIN - 43 CV - Essence
Couleur carrosserie : Gris métal exclusive Designio Magno Alanite
Couleur intérieur siège et garniture : Bi-couleur noir/brun
Pneus : 19" Michelin
Nombre de clés : 2

OBSERVATIONS :

Véhicule immobilisé plusieurs mois
Le moteur démarre et fonctionne correctement
Une révision générale est à prévoir
Contrôle nécessaire de tous les composants électriques et de sécurité
À vérifier ou remplacer : Maître cylindre - Direction assistée - Amortisseur direction - Rotule de direction
Composants : Batterie neuve - Radio ne fonctionne pas, manque chargeur CD - Défaut airbag
Essai sur route : Système de freinage défectueux : utilisation sur route non recommandée sans intervention technique préalable

► Mise à prix : 25 000 €



Rare série limitée réservée aux marchés du Moyen-Orient et produite à seulement 79 exemplaires. Cette version célèbre le lancement du Classe G en 1979 et bénéficie d'une présentation spécifique associant équipements AMG exclusifs, finition Designio et numérotation individuelle. Véritable pièce de collection parmi les dernières générations du G 55 AMG Kompressor de 507 ch.



**Les
montres**



ABRÉVIATIONS
 RC : Rapport de Condition
 Pb : Poids brut
 Ø : Diamètre
 cal. : Calibre

LOT — 15
CHOPARD



Modèle « Racing Classic SuperFast »

Montre avec réserve de marche 60H, cadran en or rose, lunette graduée et vissée, fond noir, réserve de marche à 9H, compteur des secondes à 6H et guichet de date à 3H, boucle de remontoir à décor d'un volant en or rose et caoutchouc, dos squelette, mouvement automatique Chopard cal. 01.02-M (fonctionne sans garantie), bracelet en caoutchouc noir avec boucle déployante en or rose d'origine signée.

Ø : 44 mm

Pb : 149,03 g (18K-750/1000)

Accompagnée de son écrin (manque insert) et certificat d'authenticité

RC : Traces d'usage, rayures

► Mise à prix : 5 000 €



LOT — 16

LOUIS VUITTON
Modèle « Tambour »

Montre de dame, cadran rond en acier, fond marron, guichet de date à 3H, boucle de remontoir siglée, mouvement quartz (ne fonctionne pas, non contrôlé), bracelet en caoutchouc blanc monogrammé avec boucle ardillon en acier signée
Ø : 28 mm

Accompagnée de sa pochette
RC : Traces d'usage, rayures, coups

► Mise à prix : 200 €



LOT — 17

BVLGARI
Modèle « Diagono SD38S Scuba par Itama »

Montre en acier, cadran rond, lunette unidirectionnelle graduée, fond noir, boucle de remontoir non siglée, mouvement automatique cal. 220 (fonctionne sans garantie), bracelet caoutchouc avec boucle déployante en acier signée
Ø : 38 mm

Accompagnée d'une pochette
RC : Coups sur cadran et flancs, rayures, bracelet usé et craquelé, impacts sur verre à 11H

► Mise à prix : 300 €

LOT - 18

IWC PORTUGAISE



Modèle « Seven Days »

Montre en acier, cadran rond, fond noir, compteur des secondes à 9H, réserve de marche 7 jours à 3H, guichet de date à 6H, boucle de remontoir siglée, dos squelette, mouvement automatique IWC cal. 51010 (fonctionne sans garantie), bracelet en cuir noir avec boucle déployante en acier siglée
Ø : 42 mm

RC : Traces d'usage, rayures, bracelet détérioré

► Mise à prix : 2 000 €



LOT - 19

BELL & ROSS

Modèle « Vintage 123 »

Montre en acier, cadran rond, fond noir, compteur des secondes et guichet de date à 6H, boucle de remontoir siglée, mouvement automatique ETA 2895-1 (fonctionne sans garantie), bracelet cuir marron avec boucle déployante en acier pas d'origine
Ø : 38 mm
RC : Traces d'usage, coups sur lunette, rayures, bracelet usé

► Mise à prix : 300 €



LOT - 20

BELL & ROSS

Modèle « BR-03 Black Steel »

Montre en acier, cadran carré vissé, fond noir, index blancs, guichet de date à 4H, boucle de remontoir siglée, mouvement automatique (fonctionne sans garantie), bracelet caoutchouc noir avec boucle ardillon en acier d'origine monogrammée
Ø : 41 mm
RC : Traces d'usage, rayures, choc sur lunette à 7H

► Mise à prix : 700 €

LOT - 21

TAG HEUER réf. CW211A

**Modèle « Monaco Gulf Vintage »
édition limitée à 4000 exemplaires**

Montre chronographe en acier, cadran carré, fond noir à double compteur décoré de bandes oranges et bleues, guichet de date à 6H, mouvement automatique TAG cal. 17 (fonctionne sans garantie), bracelet en cuir noir avec boucle déployante en acier d'origine siglée
Ø : 38 mm - Tour de poignet : 16,5 cm
RC : Rayures sur verre et cadran, bracelet usé

► Mise à prix : 600 €



LOT - 22

BREITLING

**Modèle « Navitimer » réf. AB0127
série limitée à 1000 ex.**

Montre chronographe, cadran acier, lunette crantée bidirectionnelle graduée, fond marron et noir à triple compteur, guichet de date à 4H, boucle de remontoir siglée, dos squelette, mouvement automatique Breitling cal. B01 (fonctionne sans garantie), bracelet cuir marron avec boucle ardillon en acier siglée
Ø : 46 mm
RC : Traces d'usage, coups, rayures, bracelet usé

► Mise à prix : 1 500 €





LOT - 23

CHANEL

Modèle «J12»

Montre en céramique blanche, cadran rond, lunette crantée unidirectionnelle graduée, fond blanc, index chiffres arabes, guichet de date à 4H, mouvement automatique (fonctionne sans garantie), bracelet en céramique blanche avec boucle déployante d'origine siglée

Ø : 40 mm - Tour de poignet : 16 cm

Achetée en 2016 chez Joaillerie Vannucci à Bastia
Accompagnée de son écrin, carte d'authenticité et fascicule

RC : Traces d'usage

► Mise à prix : 1000 €



LOT - 24

CHANEL

Modèle «J12»

Montre en céramique noire, cadran rond, lunette crantée unidirectionnelle graduée, fond noir, index diamants, guichet de date à 4H, mouvement automatique (fonctionne sans garantie), bracelet en céramique noire avec boucle déployante d'origine signée

Ø : 40 mm

Tour de poignet : 16 cm

RC : Rayures

► Mise à prix : 800 €

LOT - 25

CHANEL



Modèle «J12»

Montre chronographe en céramique noire, lunette crantée unidirectionnelle graduée, fond noir à triple compteur, guichet de date à 4H, index diamants, mouvement automatique (fonctionne sans garantie), bracelet en céramique noire avec boucle déployante d'origine signée

Ø : 41 mm - Tour de poignet : 14,5 cm (+ 3 maillons)

Accompagnée de son écrin (détérioré, coussin rapporté), certificat d'authenticité et fascicules

RC : Trotteuse du chrono oxydée, rayures

► Mise à prix : 1500 €



LOT - 26

HUBLOT

Modèle « Big Bang » édition limitée Polo Match Paris

Montre en PVD noir, lunette mate vissée, fond noir à triple compteur, guichet de date à 4H, boucle de remontoir siglée, mouvement automatique (fonctionne sans garantie), bracelet caoutchouc noir avec boucle déployante en PVD d'origine signée
Ø : 44 mm

RC : Manque poussoir du chronographe, verre rayé, coups sur cadran, traces d'usage, aiguille oxydée

► Mise à prix : 2 000 €



LOT - 27

HUBLOT

Modèle « Classic fusion titane »

Montre cadran en titane, lunette vissée, fond bleu, guichet de date à 3H, boucle de remontoir siglée, dos squelette, mouvement automatique Hublot cal. HUB11 (fonctionne sans garantie), bracelet caoutchouc/cuir bleu avec boucle déployante en acier d'origine signée

Ø : 42 mm - Tour de poignet : 16 cm ajustable
Achetée en 2020 chez RAYNAL à Aix-en-Provence
RC : Rayures

► Mise à prix : 1 500 €

LOT - 28

PIAGET



Modèle « Polo Skeleton »

Montre squelette en acier, cadran rond satiné et brillant, fond bleu, boucle de remontoir siglée, mouvement automatique Piaget cal. 1200S1 (fonctionne sans garantie), bracelet en acier 2 tons, avec boucle déployante d'origine signée

Ø : 42 mm - Tour de poignet : 16,5 cm
Accompagnée de sa pochette de voyage
RC : Très bon état de conservation

► Mise à prix : 5 000 €



LOT - 29

PANERAI

Modèle « Radiomir Black Seal »

Montre en PVD noir, fond noir, compteur des secondes à 9H, guichet de date à 3H, boucle de remontoir siglée, dos squelette, mouvement automatique Panerai cal. P9000 (fonctionne sans garantie), bracelet cuir marron avec boucle ardillon en PVD d'origine signée.

Ø : 43 mm

RC : Rayures, coups, impacts sur cadran et verre, dos et fond de boîte fendus (recollés), bracelet usé, manque PVD sur dos de la boucle ardillon

► Mise à prix : 800 €



LOT - 30

PANERAI

**Modèle « Luminor Chrono » réf. PAM01110
série limitée à 2000 exemplaires**

Montre chronographe, cadran acier satiné et brillant avec boutons poussoirs à gauche, lunette lisse, fond noir à double compteur secondes et minutes, mouvement automatique Panerai cal. P9200 (fonctionne sans garantie), bracelet en cuir à surpiqûres blanches avec boucle ardillon en acier d'origine signée.

Ø : 44 mm

RC : Bon état de conservation

► Mise à prix : 3 000 €

LOT - 31

PANERAI



Modèle « Luminor Marina » réf. PAM00312

Montre cadran en acier, fond noir, compteur des secondes à 9H, guichet de date à 3H, dos squelette, mouvement automatique Panerai cal. P9000 (fonctionne sans garantie), bracelet caoutchouc d'origine avec boucle ardillon en acier signée

Ø : 44 mm.

Accompagnée de son écrin (cousin manquant), certificat de garantie et accessoires dont un bracelet en cuir noir.

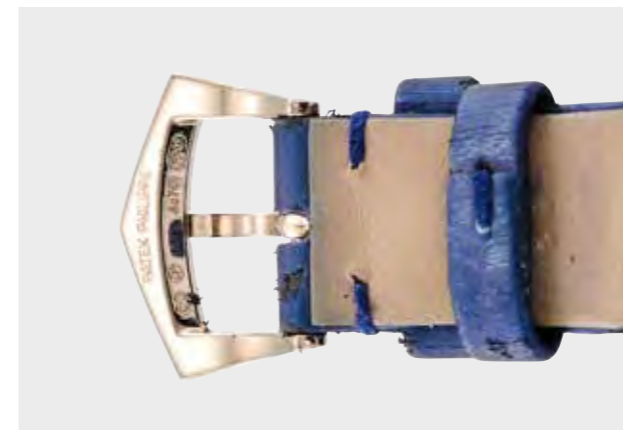
RC : Traces d'usage, rayures, coups, bracelet déformé et endommagé

► Mise à prix : 1 000 €



LOT — 32

PATEK PHILIPPE



Modèle « Calatrava » réf. 4897G-001

Élégante montre de dame, cadran en or blanc, lunette sertie d'env. 0,50 ct de diamants taille brillant, fond guilloché de couleur bleue intense, boucle de remontoir siglée, dos squelette, mouvement mécanique à remontage manuel Patek Philippe cal. 215 (fonctionne sans garantie), bracelet en satin bleu avec boucle ardillon en or blanc d'origine signés

Ø : 32 mm

Pb : 43,63 g (18K-750/1000)

RC : Rayures sur flancs du cadran, bracelet détérioré

► Mise à prix : 6 000 €



LOT - 33

CARTIER

Modèle « Santos galbé »

Montre de dame en or et acier, fond beige satiné, lunette en or vissée, boucle de remontoir sertie d'une pierre bleue facettée, mouvement quartz (fonctionne sans garantie), bracelet en acier à décor de vis en or et boucle déployante siglée
Ø : 23 mm - Tour de poignet : 16 cm
Pb : 54,78 g (18K-750/1000)
RC : Fond taché, rayures, traces d'usage

► Mise à prix : 1 000 €



LOT - 34

CARTIER

Modèle « Santos »

Montre en or et acier cadran carré à bords arrondis, lunette vissée, fond crème satiné, guichet de date à 6H, boucle de remontoir sertie d'une pierre bleue ébréchée, mouvement quartz (fonctionne), bracelet vissé en or et acier avec boucle déployante d'origine siglée
Ø : 28 mm - Tour de poignet : 18 cm
Pb : 84,83 g (18K-750/1000)
RC : Rayures, coups, pierre bleue du remontoir ébréchée, vis de fond abîmée

► Mise à prix : 1 500 €

LOT - 35

CARTIER

Modèle « Santos » réf. 4075

Montre en acier, cadran carré galbé, lunette vissée, fond gris, boucle de remontoir sertie d'une pierre bleue facettée, mouvement automatique Cartier cal. 1847MC (fonctionne sans garantie), bracelet en acier vissé avec boucle déployante d'origine siglée
D : 42 x 35 mm - Tour de poignet : 18 cm
Accompagnée de son écrin, carte d'authenticité, un bracelet en cuir marron avec boucle déployante en acier Cartier (neuf), kit de nettoyage, pochette
RC : Très légères traces d'usage

► Mise à prix : 2 000 €



LOT - 36

CARTIER

Modèle « Santos XL » réf. 4072

Montre en acier, cadran galbé, lunette vissée, fond satiné, index chiffres romains peints, guichet de date à 6H, boucle de remontoir sertie d'une pierre bleue facettée, mouvement automatique Cartier cal. 1847MC (fonctionne sans garantie), bracelet en acier avec boucle déployante d'origine siglée
D : 47 x 40 mm - Tour de poignet : 15,5 cm
RC : Légères traces d'usage

► Mise à prix : 1 500 €





LOT - 37

CARTIER

Modèle « Pasha » réf. 2324

Montre en acier, cadran rond, fond quadrillé et guilloché couleur gris et beige, index peints, guichet de date à 4h, mouvement automatique Cartier cal. 049 (fonctionne sans garantie), bracelet en acier avec boucle déployante d'origine signée
Ø : 35 mm - Tour de poignet : 18,5 cm
Accompagnée de son écrin
RC : Traces d'usage

► Mise à prix : 800 €



LOT - 38

CARTIER

Modèle « Pasha Seatimer » réf. 2790

Montre en acier, cadran rond, lunette unidirectionnelle crantée et graduée, fond noir, guichet de date à 4H, couronne de remontoir habillée d'une spinelle synthétique noire en « pain de sucre », mouvement automatique Cartier cal. 049 (fonctionne sans garantie), bracelet en acier avec boucle déployante d'origine siglée
Ø : 40 mm - Tour de poignet : 18 cm
RC : Traces d'usage, rayures

► Mise à prix : 1 500 €

LOT - 39

CARTIER

Modèle « Ballon bleu » réf. 3001

Montre en or et acier de dame, cadran galbé jumbo, fond gris guilloché, index chiffres romains peints, boucle de remontoir en or sertie d'un cabochon bleu, mouvement automatique Cartier cal. 049 (fonctionne sans garantie), bracelet en or et acier avec boucle déployante d'origine signée
Ø : 42 mm - Tour de poignet : 18,5 cm
Pb : 152,02 g (18K-750/1000)
Achetée en 2013 chez Danesi à Bastia
Accompagnée de son écrin (cousin détérioré), certificat de garantie et fascicules
RC : Rayures sur verre et cadran, traces d'usage

► Mise à prix : 2 000 €



LOT - 40

CARTIER

Modèle « Roadster XL » réf. 2848

Montre chronographe, cadran en or rose, fond marron à triple compteur, guichet de date à 3H avec verre cyclope, mouvement automatique Cartier (fonctionne sans garantie), bracelet en cuir marron avec boucle déployante en or rose d'origine signée
D : 47 x 43 mm - Tour de poignet : 19 cm
Pb : 168,90 g (18K-750/1000)
RC : Traces d'usage, rayures sur cadran et verre, bracelet détérioré

► Mise à prix : 5 000 €





LOT - 41

TUDOR

Modèle « Black Bay » réf. 79230

Montre en acier, lunette rouge unidirectionnelle graduée, fond noir, mouvement automatique Tudor cal. MT5602 (fonctionne sans garantie), bracelet en caoutchouc noir à surpiqûres rouges pas d'origine avec boucle ardillon en acier non siglée

Ø : 41 mm

RC : Traces d'usage, rayures, coups

► Mise à prix : 800 €



LOT - 42

ROLEX

Modèle « Date » réf. 15200 série P

Montre en acier, cadran rond, lunette lisse, fond blanc, guichet de date à 3H avec verre cyclope, boucle de remontoir siglée, mouvement automatique Rolex cal. 3135 (ne fonctionne pas), bracelet oyster en acier avec boucle déployante d'origine siglée. Circa 2000

Ø : 34 mm - Tour de poignet : 15,5 cm

RC : Traces d'usure, coups, rayures, verre ébréché, remontoir grippé, pont et masse abîmés

► Mise à prix : 700 €

LOT - 43

ROLEX

Modèle « Date » réf. 15210 série W

Montre en acier, cadran rond, lunette fixe ciselée, fond bleu, guichet de date à 3H avec verre cyclope, boucle de remontoir siglée, mouvement automatique Rolex cal. 3135 (fonctionne sans garantie), bracelet oyster en acier avec boucle déployante d'origine siglée. Circa 1995

Ø : 34 mm - Tour de poignet : 17 cm

Accompagnée de son écrin.

RC : Traces d'usage, rayures, coups, verre ébréché à 3H

► Mise à prix : 800 €



LOT - 44

ROLEX

Modèle « Oyster Perpetual » réf. 177200

Montre en acier, cadran rond, lunette lisse, fond blanc, index chiffres romains bleus et chromes, boucle de remontoir siglée, mouvement automatique Rolex cal. 2231, bracelet oyster avec boucle déployante d'origine siglée

Ø : 31 mm - Tour de poignet : 16 cm

Accompagnée de son écrin (manque support intérieur), certificat d'authenticité et pochette

RC : Légères traces d'usage, lunette rayée

► Mise à prix : 1 000 €





LOT - 45

ROLEX

Modèle « Datejust » réf. 116200

Montre en acier, cadran rond, lunette lisse, fond noir, guichet de date à 3H avec verre cyclope, boucle de remontoir siglée, mouvement automatique Rolex cal. 3135 (fonctionne sans garantie), bracelet oyster avec boucle déployante d'origine siglée
Ø : 36 mm - Tour de poignet : 17,5 cm
RC : Traces d'usage, rayures, coups, bordures du fond endommagées

► Mise à prix : 1 000 €



LOT - 46

ROLEX

Modèle « Explorer II » réf. 16570 Série T

Montre en acier, cadran rond, lunette fixe graduée, fond blanc, guichet de date à 3H avec verre cyclope, boucle de remontoir siglée, mouvement automatique Rolex cal. 3185 (fonctionne sans garantie), bracelet oyster en acier avec boucle déployante d'origine siglée. Circa 1996 à 1997
Ø : 39 mm - Tour de poignet : 18,5 cm
RC : Rayures et coups, impacts sur flancs du cadran et sur verre, bracelet légèrement détendu, une vis d'un maillon pas d'origine

► Mise à prix : 1 500 €

LOT - 47

ROLEX

Modèle « Datejust II » réf. 116300

Montre en acier, cadran rond, lunette lisse, fond gris, index bleus, guichet de date à 3H avec verre cyclope, boucle de remontoir siglée, mouvement automatique Rolex cal. 3136 (fonctionne sans garantie), bracelet oyster en acier avec boucle déployante signée.
Ø : 41 mm - Tour de poignet : 16 cm
Accompagnée de son écrin, certificat d'authenticité et fascicules
RC : Rayures, traces d'usage, coups, verre pas d'origine Rolex

► Mise à prix : 2 000 €



LOT - 48

ROLEX

Modèle « Datejust 41 » réf. 126300

Montre en acier, cadran rond, fond rhodium, guichet de date à 3H avec verre cyclope, boucle de remontoir siglée, mouvement automatique Rolex cal. 3235 (fonctionne sans garantie), bracelet oyster avec boucle déployante d'origine siglée
Ø : 41 mm - Tour de poignet : 17 cm
RC : Coups sur lunette, verre et remontoir, traces d'usage, rayures

► Mise à prix : 2 000 €





LOT - 49

ROLEX

Modèle « Milgauss » réf. 116400

Montre professionnelle en acier, cadran rond, fond noir, trotteuse orange, boucle de remontoir siglée, mouvement automatique Rolex cal. 3131 (fonctionne sans garantie), bracelet oyster en acier avec boucle déployante d'origine siglée

Ø : 40 mm - Tour de poignet : 17 cm

RC : Traces d'usage, coups, rayures

► Mise à prix : 2 000 €



LOT - 50

ROLEX

Modèle « Milgauss » réf. 116400

Montre en acier cadran rond, fond noir, index orange et blanc, verre à bords verts, boucle de remontoir siglée, mouvement automatique cal. 3131 (fonctionne sans garantie), bracelet oyster en acier avec boucle déployante d'origine siglée

Ø : 40 mm - Tour de poignet : 17 cm

RC : Impacts sur flanc du verre, rayures

► Mise à prix : 2 500 €

LOT - 51

ROLEX

Modèle « Submariner » réf. 14060 M

Montre professionnelle en acier, lunette noire bidirectionnelle graduée, fond noir, boucle de remontoir siglée, mouvement automatique Rolex cal. 3130 (fonctionne sans garantie), bracelet oyster en acier avec boucle déployante d'origine siglée

Ø : 40 mm - Tour de poignet : 16 cm

Achetée en 2004 chez Mayor's Jewellers en Floride
Accompagnée de son certificat

RC : Coups, rayures, verre ébréché sur arêtes, jeu sur boucle Fliplock, disque légèrement décoloré

► Mise à prix : 1 500 €



LOT - 52

ROLEX

Modèle « Submariner » réf. 16610 Série L

Montre professionnelle en acier, cadran rond, lunette noire unidirectionnelle graduée, fond noir, guichet de date à 3H avec verre cyclope, boucle de remontoir siglée, mouvement automatique Rolex cal. 3135 (fonctionne sans garantie), bracelet oyster en acier avec boucle déployante d'origine siglée. Circa 1988 à 1990

Ø : 40 mm - Tour de poignet : 18 cm

RC : Impacts et rayures, bracelet détendu

► Mise à prix : 1 500 €





LOT - 53

ROLEX

Modèle « Submariner Feet First » réf. 14060M série K

Montre professionnelle en acier, cadran rond, lunette noire unidirectionnelle graduée, fond noir, boucle de remontoir siglée, mouvement automatique Rolex cal. 3130 (fonctionne sans garantie), bracelet oyster en acier avec boucle déployante d'origine siglée. Circa 2002.

Ø : 40 mm - Tour de poignet : 17 cm.

Achetée en 2002 chez Precision Watch Co., Ltd à Hong Kong.

Accompagnée de son écrin, certificat d'authenticité et fascicules.

RC : Bon état général, multiples polissages constatés, boucle Fliplock ne se clipse pas

► Mise à prix : 3 000 €



LOT - 54

ROLEX

Modèle « GMT Master » réf.16753F série 71123XX

Montre vintage en or et acier, cadran rond, lunette bidirectionnelle en or avec disque noir gradué, fond noir, index or, guichet de date à 3H avec verre cyclope, verre plexi bombé, boucle de remontoir en or siglée, mouvement automatique Rolex cal. 3075 (fonctionne sans garantie), bracelet jubilé en or et acier avec boucle déployante siglée Circa 1981

Ø : 40 mm - Tour de poignet : 19 cm

RC : Lunette détériorée, verre rayé, fond piqué, bracelet détendu

► Mise à prix : 2 000 €

LOT - 55

ROLEX



Modèle « Submariner » réf. 116613

Montre professionnelle en or et acier, lunette unidirectionnelle crantée en or jaune et céramique noire graduée, fond noir, guichet de date à 3H, boucle de remontoir en or siglée, mouvement automatique cal. 3135 (fonctionne sans garantie), bracelet oyster en or et acier avec boucle déployante d'origine siglée

Ø : 40 mm - Tour de poignet : 17,5 cm

Pb : 166,63 g (18K-750/1000)

RC : Traces d'usage, rayures, coups

► Mise à prix : 5 000 €



LOT — 56
ROLEX

Modèle « Daytona » réf. 116520

Montre chronographe en acier, cadran rond, lunette tachymètre graduée, fond blanc à triple compteur, boucle de remontoir siglée, mouvement automatique Rolex cal. 4130 (fonctionne sans garantie), bracelet oyster en acier avec boucle déployante en acier d'origine siglée
Ø : 40 mm - Tour de poignet : 19 cm
Accompagnée de son écrin
RC : Rayures, traces sur cadran à 2H, coups, traces d'usage, bracelet légèrement détendu

► Mise à prix : 7 000 €





LOT - 57

ROLEX

Modèle « Deepsea » réf. 116660

Montre professionnelle en acier, cadran rond avec valve de décompression à 9H, lunette en céramique noire unidirectionnelle graduée, fond noir, guichet de date à 3H, boucle de remontoir siglée, mouvement automatique cal. 3135 (fonctionne sans garantie), bracelet oyster en acier avec boucle déployante d'origine siglée
Ø : 44 mm - Tour de poignet : 19 cm
RC : Traces d'usage, rayures, verre ébréché sur angles, choc sur corne à 5H

► Mise à prix : 3 000 €



LOT - 58

ROLEX

Modèle « Submariner » réf. 114060

Montre professionnelle en acier, lunette céramique noire unidirectionnelle, fond noir, boucle de remontoir siglée, mouvement automatique Rolex cal. 3130 (fonctionne sans garantie), bracelet oyster en acier avec boucle déployante d'origine siglée
Ø : 40 mm - Tour de poignet : 17 cm
Accompagnée de son certificat d'authenticité
RC : Traces d'usage, rayures

► Mise à prix : 3 000 €

LOT - 59

ROLEX



Modèle « Submariner » réf. 114060

Montre professionnelle en acier, cadran rond, lunette unidirectionnelle en céramique noire graduée, fond noir, boucle de remontoir siglée, mouvement automatique Rolex cal. 3130, (fonctionne sans garantie), bracelet oyster avec boucle déployante d'origine siglée
Ø : 40 mm - Tour de poignet : 19 cm
Accompagnée de son écrin et certificat d'authenticité
RC : Rayures, traces d'usage, coups

► Mise à prix : 3 000 €



LOT — 60
ROLEX

Modèle « Daytona » réf. 116523

Montre chronographe en or et acier, cadran rond, lunette tachymètre graduée en or, fond crème satiné à triple compteur noir surligné rouge, boucle de remontoir en or siglée, mouvement automatique cal. 4130 (fonctionne sans garantie), bracelet oyster en or et acier avec boucle déployante d'origine siglée
Ø : 40 mm - Tour de poignet : 17 cm (+2 maillons)
Pb : 154,95 g (18K-750/1000)
Accompagnée de son écrin (coussin rapporté), certificat de garantie et fascicules
RC : Traces d'usage, rayures, coups

► Mise à prix : 6 000 €





LOT - 61

ROLEX

Modèle « GMT Master II » réf. 116710

Montre professionnelle en acier, cadran rond, lunette crantée bidirectionnelle en céramique noire, fond noir, aiguilles GMT vertes, guichet de date à 3H avec verre cyclope, mouvement automatique Rolex cal. 3186 (fonctionne sans garantie), bracelet oyster

avec boucle déployante d'origine siglée

Ø : 40 mm - Tour de poignet : 17 cm

Achetée en 2012 chez Paoli à Ajaccio

Accompagnée de son écrin, carte de garantie et fascicule

RC : Traces d'usage, rayures, coups

► Mise à prix : 4 000 €



LOT - 62

ROLEX

Modèle « GMT Master II » réf. 116710 BLNR

Montre professionnelle en acier, cadran rond, lunette bidirectionnelle crantée en céramique noire et bleue, fond noir, guichet de date à 3H avec verre cyclope, mouvement automatique Rolex cal. 3186 (fonctionne sans garantie), bracelet oyster en acier

avec boucle déployante d'origine siglée

Ø : 40 mm - Tour de poignet : 17 cm

RC : Rayures d'usage

► Mise à prix : 3 000 €

LOT - 63

ROLEX



Modèle « GMT Master II » réf. 126710 BLNR

Montre professionnelle en acier, cadran rond, lunette bidirectionnelle en céramique noire et bleue, fond noir, aiguilles GMT bleues, guichet de date à 6H avec verre cyclope, boucle de remontoir siglée, mouvement automatique Rolex cal. 3285 (fonctionne sans garantie), bracelet jubilé en acier avec boucle déployante d'origine siglée

Circa 2021

Ø : 40 mm - Tour de poignet : 17,5 cm (+ un maillon supplémentaire)

Accompagnée de son écrin, carte de garantie, fascicule et cachet cire verte

RC : Très bon état de conservation, proche du neuf

► Mise à prix : 6 000 €



LOT - 64

ROLEX

Modèle « Datejust » réf. illisible

Montre en or jaune, cadran rond, lunette cannelée, fond champagne, index diamants, guichet de date à 3H avec verre cyclope, boucle de remontoir en or siglée, mouvement automatique cal. 3035 (ne fonctionne pas), bracelet en or jaune probablement pas d'origine. Circa 1984
Ø : 36 mm - Tour de poignet : 18 cm
Pb cadran : 62,15 g
Pb bracelet : 64,50 g (18K-750/1000)
RC : Numéros de référence et de série partiellement illisibles, verre ébréché, rayures, boucle de remontoir grippée, fond cloqué, pompes en acier, bracelet pas d'origine

► Mise à prix : 5 000 €



LOT - 65

ROLEX

Modèle « Datejust » réf. 116243

Montre en or et acier, cadran rond, lunette en or sertie de diamants taille brillant, fond gris, index diamants 8/8, guichet de date à 3H, boucle de remontoir en or siglée, mouvement automatique Rolex cal. 3135 (fonctionne sans garantie), bracelet jubilee en or et acier avec boucle déployante d'origine siglée
Ø : 36 mm - Tour de poignet : 15,5 cm
Pb : 120,70 g (18K-750/1000)
RC : Traces d'usage, rayures, verre ébréché, bracelet détendu

► Mise à prix : 2 000 €

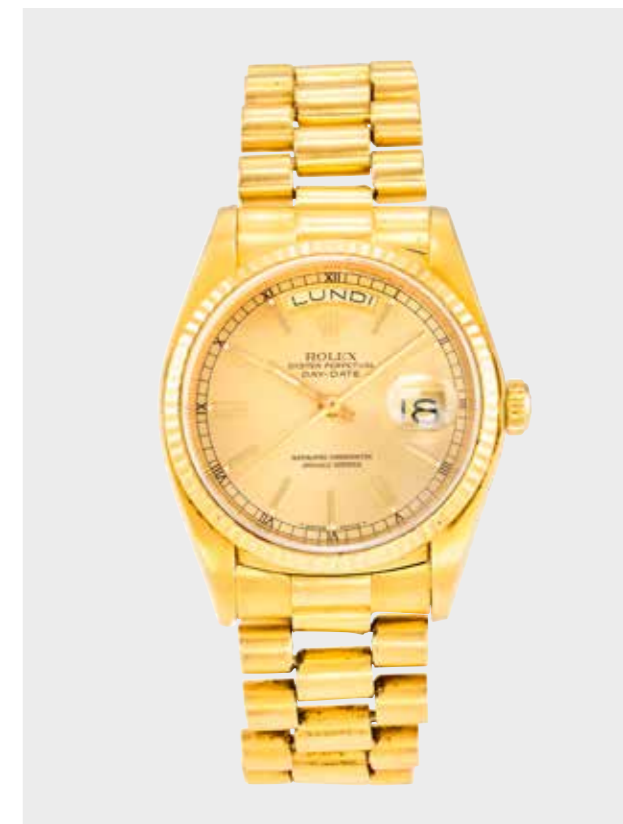
LOT - 66

ROLEX

Modèle « Day Date » réf. 18038 série 63340XX

Montre en or jaune, cadran rond, lunette cannelée, fond or, guichet des jours (en français) à 12H, guichet de date à 3H avec verre cyclope, boucle de remontoir siglée, mouvement automatique Rolex cal. 3055 (fonctionne sans garantie), bracelet Président en or jaune avec boucle déployante d'origine siglée Circa 1980
Ø : 36 mm - Tour de poignet : 18,5 cm
Pb : 125,95 g (18K-750/1000)
RC : Traces d'usure, rayures, coups, tube de boîte et couronne défectueux, aiguilles détériorées, centre du fond oxydé, bracelet détendu

► Mise à prix : 5 000 €



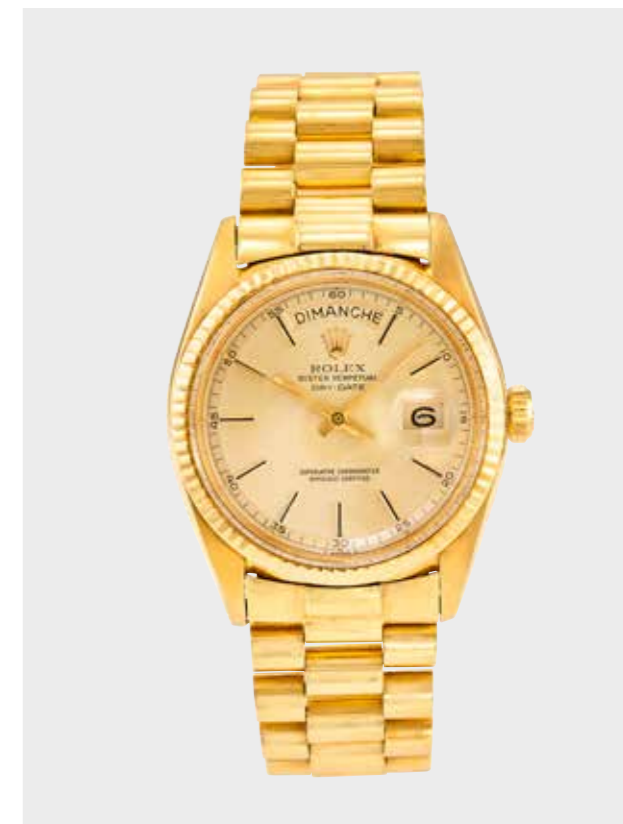
LOT - 67

ROLEX

Modèle « Day Date » réf. 1803 série 12872XX

Montre en or jaune, cadran rond, lunette cannelée, fond champagne, guichet des jours à 12H (en français), guichet de date à 3H, verre cheminée en plexi avec loupe cyclope, boucle de remontoir en or siglée, mouvement automatique Rolex cal. 1555 (fonctionne sans garantie), bracelet président en or jaune avec boucle déployante d'origine siglée Circa 1966
Ø : 36 mm - Tour de poignet : 18,5 cm
Pb : 123,40 g (18K-750/1000)
RC : Réhaut de boîte très abîmé entre 3H et 6H, verre rayé, traces d'usage, multiples polissages constatés, pompes en acier, bracelet détendu, jeu au niveau des cornes

► Mise à prix : 6 000 €





LOT — 68

ROLEX

Modèle « Daytona » réf. 116503

Montre professionnelle en or et acier, cadran rond, lunette en or graduée, fond noir et or à triple compteur, boucle de remontoir siglée, mouvement automatique Rolex cal. 4130 (fonctionne sans garantie), bracelet oyster en or et acier avec boucle déployante d'origine siglée

Ø : 40 mm - Tour de poignet : 18,5 cm (+ 1 maillon)

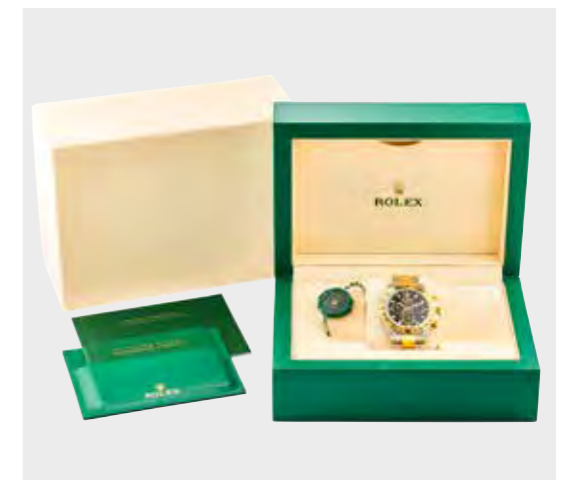
Achetée en 2018 chez Ferret à Cannes

Accompagnée de son écrin (taché) et certificat d'authenticité

Pb : 146,45 g (18K-750/1000)

RC : Traces d'usage, rayures

► Mise à prix : 7 000 €





LOT - 69

BREITLING

**Modèle « Superocean » Premiers de Cordée
édition limitée à 250 exemplaires**

Montre cadran rond en acier, lunette unidirectionnelle graduée et crantée, fond noir et bleu, guichet de date à 3H, boucle de remontoir siglée, mouvement automatique (fonctionne sans garantie), bracelet en caoutchouc d'origine avec boucle ardillon en acier siglée

Ø : 42 mm

RC : Bon état de conservation, légères rayures d'usage

► Mise à prix : 1 000 €



LOT - 70

BREITLING

Modèle « Colt »

Montre en acier, cadran rond, lunette unidirectionnelle graduée, fond noir, guichet de date à 3H, mouvement automatique (ne fonctionne pas), bracelet caoutchouc noir avec boucle ardillon en acier siglée

Ø : 37 mm

Accompagnée d'une pochette

RC : Boucle de remontoir manquante, traces d'usage, rayures, coups, bracelet déformé

► Mise à prix : 300 €



LOT - 71

BREITLING

Modèle « Colt »

Montre chronographe en acier, lunette unidirectionnelle graduée, fond crème guilloché à triple compteur bleu nuit, guichet de date à 4H, boucle de remontoir siglée, mouvement quartz (fonctionne), bracelet en acier avec boucle déployante d'origine siglée

Ø : 38 mm - Tour de poignet : 17 cm

RC : Traces d'usage, rayures, coups

► Mise à prix : 400 €

LOT - 72

BREITLING

Modèle « Chronomat »

Montre chronographe, cadran rond, lunette unidirectionnelle en or et acier, fond crème à triple compteur guilloché, guichet de date à 3H, boutons poussoirs en or, mouvement automatique Breitling cal. R7750 (ne fonctionne pas), bracelet rouleur à maillons cylindriques en acier avec boucle déployante d'origine siglée

Ø : 40 mm - Tour de poignet : 18 cm

RC : Traces d'usage, rayures, coups

► Mise à prix : 800 €



LOT - 73

BREITLING

Modèle « Spatiographe Montbrillant »

Montre chronographe en acier, lunette crantée, fond champagne à triple compteur, boucle de remontoir non siglée, mouvement automatique Breitling cal. 2026 (fonctionne sans garantie), bracelet cuir noir avec boucle déployante en acier siglée

Ø : 40 mm

RC : Traces d'usage, rayures, lunette difficile à tourner, couronne pas d'origine

► Mise à prix : 800 €



LOT - 74

BREITLING

Modèle « Endurance Pro »

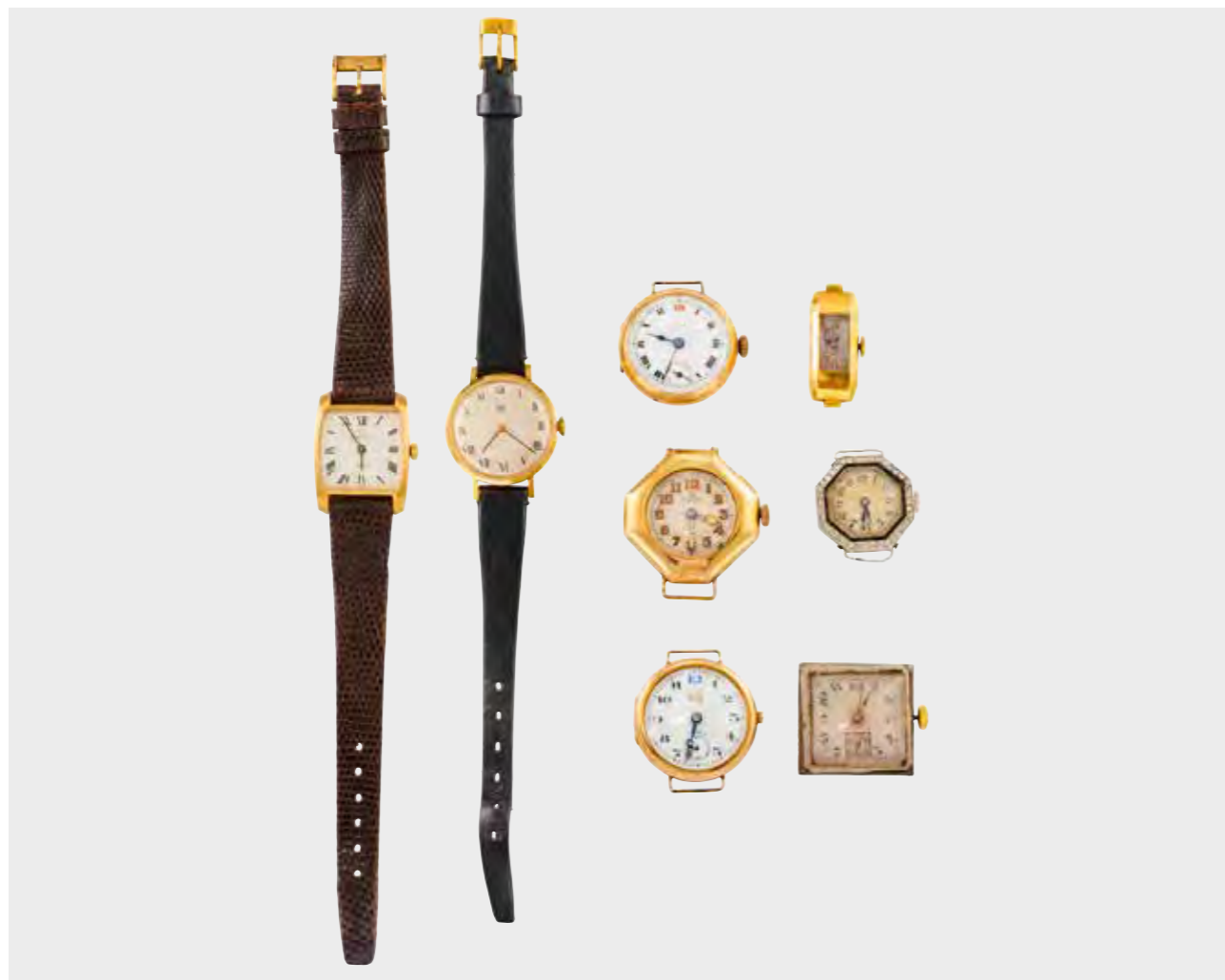
Montre chronographe, cadran en matériaux composites Breitlight®, lunette noire unidirectionnelle graduée, fond orange et noir à triple compteur, guichet de date à 4H, mouvement quartz (fonctionne), bracelet en caoutchouc orange avec boucle ardillon noire siglée

Ø : 44 mm

RC : bon état de conservation

► Mise à prix : 700 €





LOT - 75

Ensemble de montres comprenant :

- **ETERNA**, cadran en or jaune satiné, fond blanc, mouvement automatique Eterna (fonctionne sans garantie), dos de boîte en or, bracelet cuir marron avec boucle ardillon en métal doré - Ø : 21 mm - Pb : 20,35 g (18K-750/1000) - RC : Rayures, bracelet usé, boucle détériorée
 - **LIP**, cadran rond en or jaune, fond satiné, mouvement quartz (non contrôlé), bracelet noir avec boucle ardillon en plaqué or : Ø : 24 mm - Pb : 16,18 g (18K-750/1000) - RC : Usures, rayures
 - **cadran de montre rectangulaire** détérioré en or jaune, mouvement mécanique (ne fonctionne pas) D : 23 x 11 mm - Pb : 6,70 g (18K-750/1000)
 - **cadran de montre détérioré** en or jaune 14K, de forme octogonale, mouvement mécanique (ne fonctionne pas) - Ø : 29 mm - Pb : 16,80 g (14K-585/1000)
 - **cadran de montre détérioré** en or jaune 14K, mouvement mécanique (ne fonctionne pas) - Ø : 25 mm - Pb : 13,90 g (14K-585/1000)
 - **cadran de montre détérioré** en or jaune 14K, mouvement mécanique (ne fonctionne pas) - Ø : 26 mm - Pb : 16,20 g (14K-585/1000)
 - **cadran de montre détérioré** en platine et or, de forme octogonale, lunette sertie de diamants taille rose et saphirs calibrés, fond oxydé, mouvement mécanique (ne fonctionne pas) - Ø : 21 mm - Pb : 11,20 g (Platine-950/1000 & Or 18K-750/1000) - RC : Manques, cassures, oxydation, rayures
- Nous y joignons un cadran de montre détérioré en métal

► Mise à prix : 700 €

LOT - 76

HERBELIN

Modèle « Galet »

Montre de dame en acier et métal doré, fond crème guilloché, index chiffres romains dorés, mouvement quartz (fonctionne sans garantie), bracelet avec boucle déployante signée
 Ø : 28 mm - Tour de poignet : 16,5 cm
 RC : Rayures d'usage

► Mise à prix : 100 €



LOT - 77

BAUME ET MERCIER

Montre de dame en acier, cadran carré, fond noir, boucle de remontoir siglée, mouvement quartz (ne fonctionne pas, non contrôlé), bracelet en acier avec boucle déployante d'origine siglée
 Ø : 22 mm - Tour de poignet : 16 cm

► Mise à prix : 100 €



LOT - 78

ZÉNITH

Montre cadran rond en or jaune, fond crème, compteur des secondes à 6H, boucle de remontoir en métal non siglée, mouvement mécanique Zénith (fonctionne sans garantie), dos de boîte en or, bracelet cuir noir avec boucle ardillon en métal pas d'origine
 Ø : 35 mm
 Pb : 37,80 g (18K-750/1000)
 RC : Traces d'usage, rayures, coups, bracelet et boucle détériorés

► Mise à prix : 300 €





LOT - 79

U-BOAT réf. 316-L

Montre cadran rond en acier, fond crème, index noirs, guichet de date à 3H, boucle de remontoir signée, mouvement automatique (fonctionne sans garantie), dos squelette, bracelet en cuir noir avec boucle déployante en acier d'origine
Ø : 47 mm - Tour de poignet : 18 cm
Accompagnée de son écrin (manque coussin)

► Mise à prix : 700 €



LOT - 80

HERMES

Modèle «Heure H»

Montre en acier, cadran crème guilloché, boucle de remontoir siglée, mouvement quartz (ne fonctionne pas, non contrôlé), bracelet double tour en cuir noir avec boucle ardillon en acier d'origine signée
D : 26 x 35 mm
RC : Traces d'usage, rayures, coups

► Mise à prix : 100 €



LOT - 81

BAUME ET MERCIER

Modèle «Classima»

Montre en acier, cadran rond, fond blanc, phase de lune et guichet de date centraux, boucle de remontoir siglée, mouvement quartz (ne fonctionne pas, non contrôlé), bracelet cuir noir avec boucle ardillon en métal siglée
Ø : 40 mm
RC : Traces d'usage, rayures, coups, bracelet détérioré

► Mise à prix : 300 €

LOT - 82

EBEL

Modèle «1911 Chronographe»

Montre d'homme, cadran en or jaune, fond noir à triple compteur, guichet de date à 4H, index chiffres romains, mouvement automatique Ebel 134 cal. 400 (fonctionne sans garantie), bracelet en cuir marron avec boucle déployante en or jaune d'origine signée
Ø : 38 mm - Tour de poignet : 18 cm
Pb : 90,53 g (18K-750/1000)
RC : Traces d'usage, rayures sur verre

► Mise à prix : 1 500 €



LOT - 83

JAEGER LECOULTRE

Modèle «Reverso classique» réf. 252.8.47

Montre unisexe avec cadran rectangulaire mono face en acier godronné pivotant, fond acier en 2 tons, boucle de remontoir siglée, mouvement quartz (fonctionne sans garantie), bracelet en autruche marron avec boucle déployante en acier d'origine siglée
D : 23 x 39 mm - Tour de poignet : 15 cm
RC : Rayures, traces d'usage, bracelet détérioré

► Mise à prix : 1 000 €





Les bijoux



ABRÉVIATIONS

H : Hauteur
l : largeur
L : Longueur
Pb : Poids brut
Ø : Diamètre
D : Dimensions
TDD : Tour de doigt
RC : Rapport de Condition

LOT — 84

PAIRE DE BOUCLES D'OREILLES EN OR BLANC

Chacune sertie d'un diamant taille brillant d'env. 1 ct de belle qualité
Pb : 3,28 g (18K-750/1000)

► Mise à prix : 1 500 €





LOT - 85

Créoles en or blanc

pavées d'env. 0,50 ct de diamants taille brillant
H : 1,4 cm
Pb : 7,44 g (18K-750/1000)

► Mise à prix : 400 €

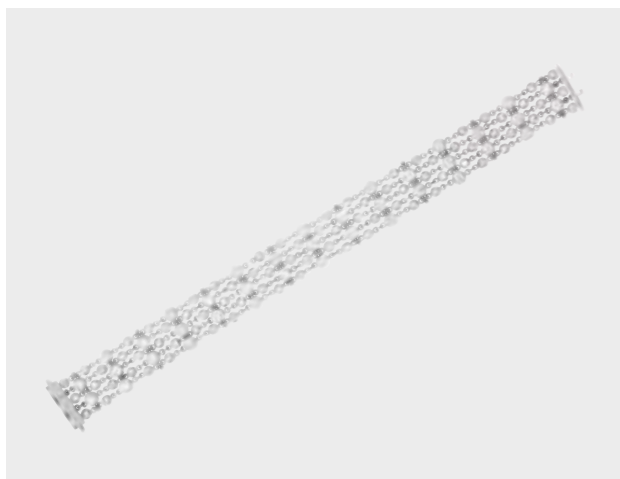


LOT - 86

Bague type jonc en or blanc

pavée d'env. 1,50 ct de diamants taille brillant
TDD : 53
Pb : 13,57 (18K-750/1000)

► Mise à prix : 800 €



LOT - 87

Bracelet dentellerie en or blanc

composé de 4 rangs de diamants calibrés sertis sur
chatons articulés totalisant env. 6,50 carats
L : 18 cm - l : 1,5 cm
Pb : 37,82 g (18K-750/1000)
RC : Quelques pierres fêlées visibles à la loupe x 10

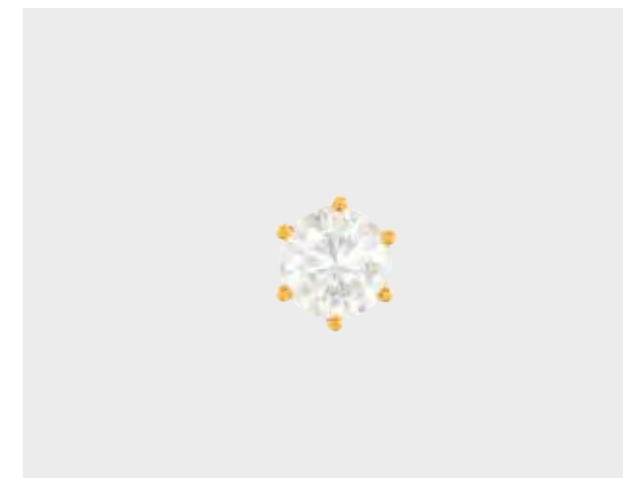
► Mise à prix : 2 000 €

LOT - 88

Boucle d'oreille en or jaune

retenant un diamant taille brillant pesant env. 0,90 ct
Pb : 1,03 g (18K-750/1000)

► Mise à prix : 700 €

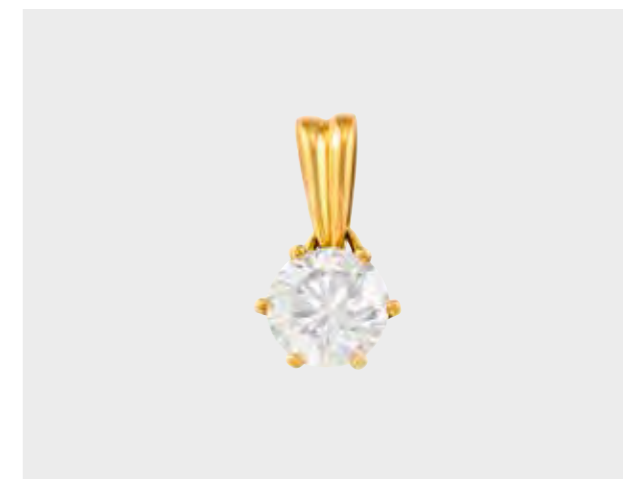


LOT - 89

Pendentif en or jaune

centré d'un diamant taille brillant pesant env. 1,50 ct
H : 1,8 cm
Pb : 1,56 g (18K-750/1000)

► Mise à prix : 1 000 €

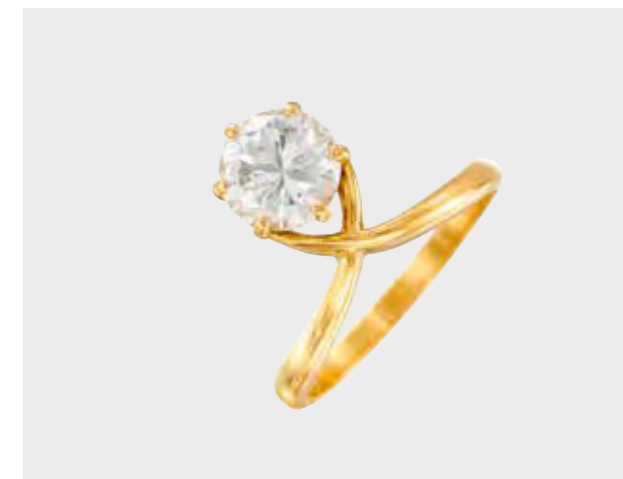


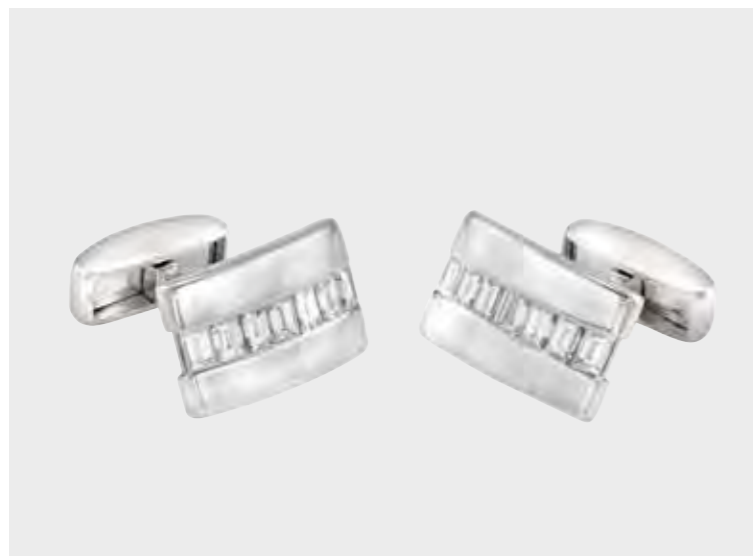
LOT - 90

Bague en or jaune

retenant un diamant taille brillant de belle qualité
pesant env. 2 carats
TDD : 58
Pb : 5,11 g (18K-750/1000)

► Mise à prix : 3 000 €



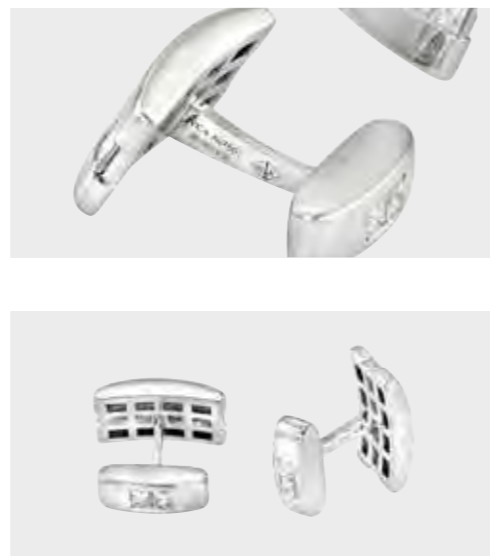


LOT - 91

VAN CLEEF & ARPELS

Paire de boutons de manchette en or blanc, chacun centré d'une ligne de diamants baguettes calibrés et de diamants princesses sur l'avant, l'ensemble pour un total porté à 1,50 ct
Monogrammés, numérotés
L : 1,8 cm - l : 1 cm - Pb : 15,37 g (18K-750/1000)

► Mise à prix : 1 500 €



LOT - 92

MAUBOUSSIN - Collection « Étoile de l'Ange »

Bague jonc en céramique blanche agrémentée de diamants taille brillant sertis sur or blanc
Signée, numérotée
l : 1 cm - TDD : 52
Pb : 8 g (18K-750/1000)
Accompagnée de son écrin

► Mise à prix : 200 €



LOT - 93

MAUBOUSSIN - Collection « Étoile du Démon »

Bague jonc en céramique noire agrémentée de diamants taille brillant sertis sur or blanc
Signée, numérotée
l : 1 cm - TDD : 52 - Pb : 8,95 g (18K-750/1000)
Accompagnée de son écrin

► Mise à prix : 200 €



LOT - 94

MESSIKA - Collection « Move »

Bracelet jonc en or blanc, le motif central serti de diamants taille brillant dont un en mouvement pour un total d'env. 0,18 ct
Signé, numéroté
Tour de poignet : 17 cm - L Motif : 1,80 cm
Pb : 4,38 g (18K-750/1000)
Accompagné de son écrin et carte d'authenticité

► Mise à prix : 800 €



LOT - 95

MESSIKA - Collection « Move » comprenant :

- bracelet à motif rectangulaire en or blanc retenant 3 diamants taille brillant en mouvement (env. 0,25 ct)
Signé - l motif : 3,2 cm - Pb : 5,65 g (18K-750/1000)
- collier en or blanc à double chaîne maille forçat retenant le motif rectangulaire serti de 3 diamants taille brillant en mouvement (env. 0,20 ct). Signé
L collier : 41,5 cm - l motif : 2,8 cm
Pb : 6,79 g (18K-750/1000)

► Mise à prix : 1 500 €

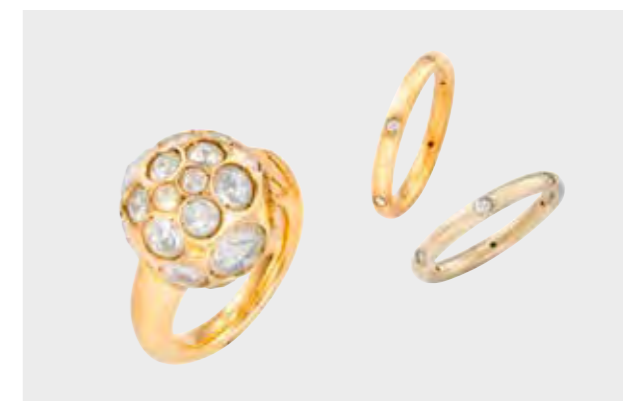


LOT - 96

MAUBOUSSIN - Ensemble de bijoux composé de :

- Collection « Étoilement Divine » : Bague double corps en or rose centrée d'une étoile pavée de diamants taille brillant, signée, numérotée
TDD : 54 - Pb : 3,63 g (18K-750/1000)
Accompagnée de son écrin
- Collection « Capsule d'émotion » : Bague en or rose centrée d'un saphir épaulé de diamants taille brillant, signée, numérotée - TDD : 51
Pb : 2,19 g (18K-750/1000)
- jonc parisien demi-bombé en or jaune signé, numéroté - TDD : 51 - Pb : 3,43 g (18K-750/1000)

► Mise à prix : 500 €

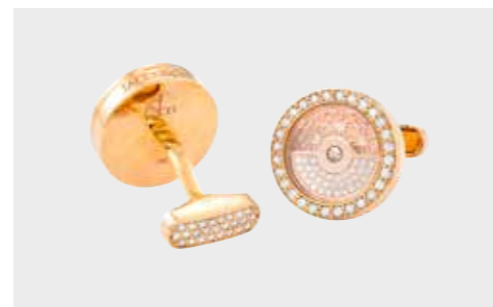
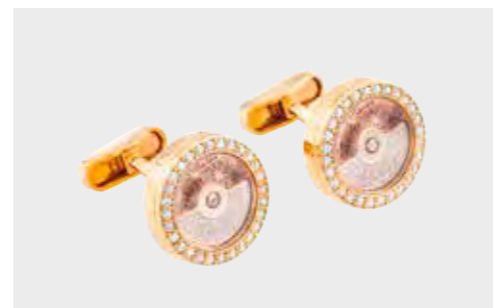
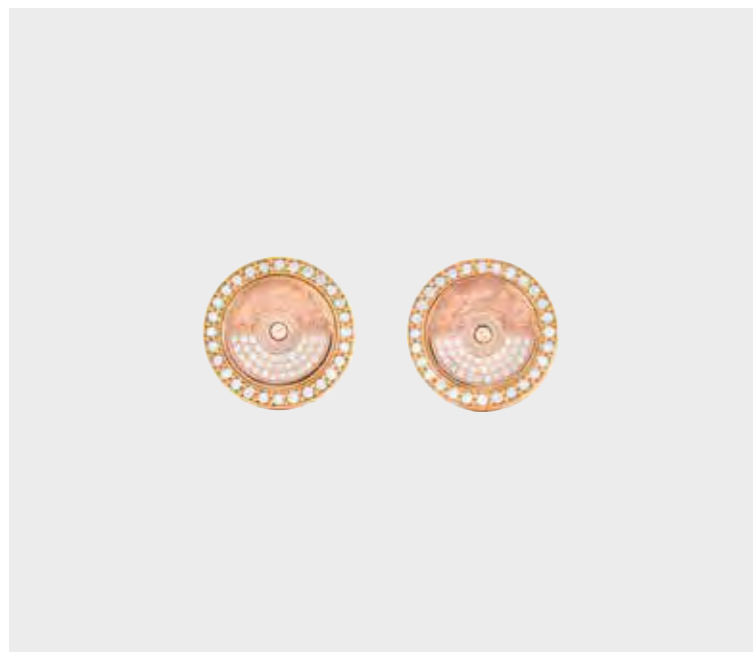


LOT - 97

POMELLATO - Ensemble comprenant :

- Collection « Harem » : bague contemporaine en or rose serti de cristaux de roche facettés, signée, numérotée - Ø sphère : 1,7 cm - TDD : 53 - Pb : 17,85 g (18K-750/1000) - RC : un cristal manquant
- alliance fil rond en or rose agrémentée de diamants taille brillant, signée, numérotée
TDD : 50 - Pb : 2,94 g (18K-750/1000)
- alliance fil rond en or blanc agrémentée de diamants taille brillant, signée, numérotée
TDD : 50 - Pb : 2,78 g (18K-750/1000)
RC : Rhodiage estompé

► Mise à prix : 700 €



LOT - 98

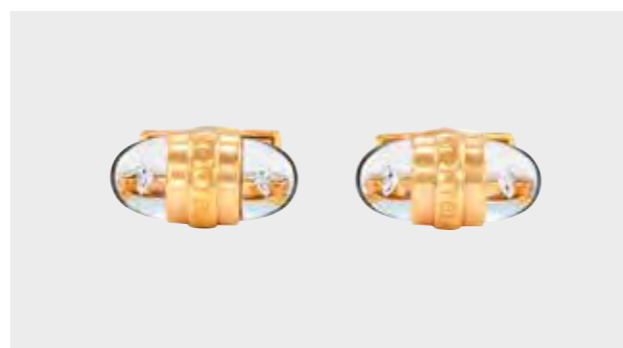
JACOB & Co

Paire de boutons de manchette «Rotor» réalisés en or rose, sur fond d'un décor de météorite, signés sur les flancs, le balancier rotatif, l'ensemble pavé d'un total d'env. 1 ct de diamants taille brillant

Ø : 1,8 cm

Pb : 30,75 g (18K-750/1000)

► Mise à prix : 2 000 €



LOT - 99

MONT BLANC

Paire de boutons de manchette en or jaune, chacun retenant sous résine transparente bombée « le diamant Montblanc »

Signés

Partie supérieure Ø : 1,5 cm - H : 1,1 cm

Pb : 14,93 g (18K-750/1000)

RC : Traces d'usage, rayures

► Mise à prix : 500 €

LOT - 100

MONT BLANC

Paire de boutons de manchette double face en or jaune, chacun retenant sous résine transparente bombée 2 « diamants Montblanc »

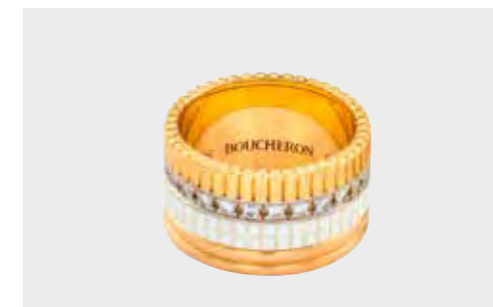
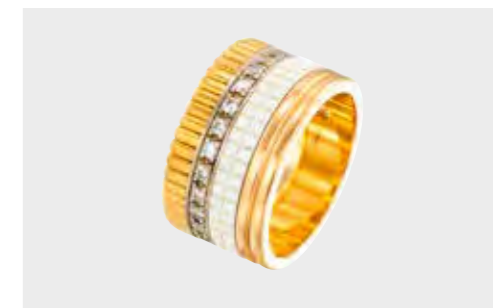
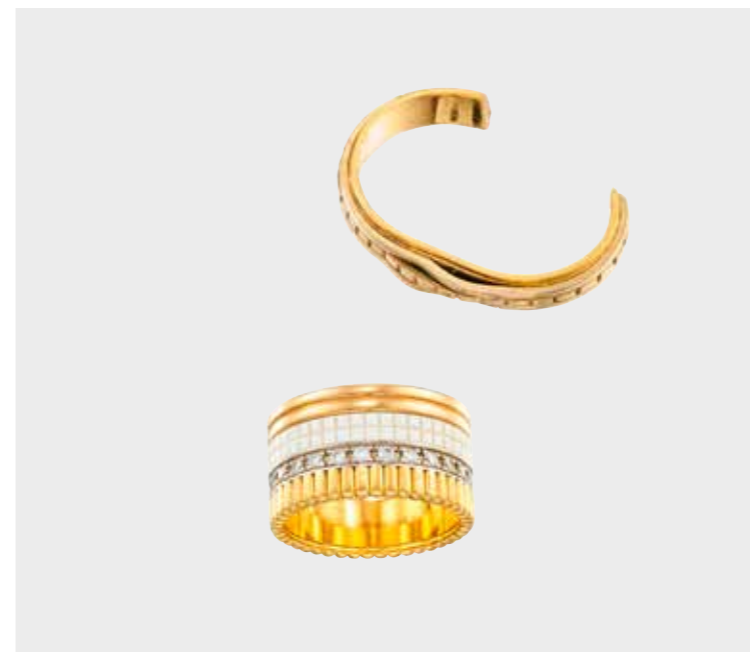
Signés

Partie supérieure H : 1 cm - l : 2 cm

Pb : 15,40 g (18K-750/1000)

RC : Traces d'usage

► Mise à prix : 700 €



LOT - 101

BOUCHERON

Collection «Quatre white édition» grand modèle

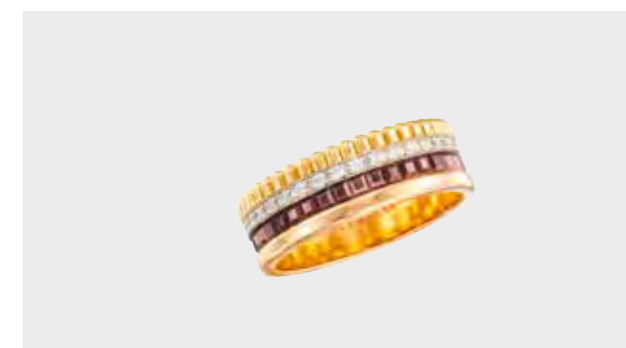
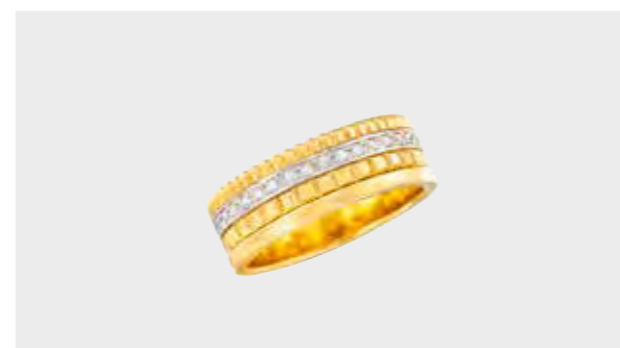
Bague en or tricolore et céramique blanche sertie d'env. 0,50 ct de diamants taille brillant, motifs Grosgrain, clous de Paris, godrons et lisses

Signée, numérotée

l : 1,1 cm - TDD : 53 - Pb : 12,38 g (18K-750/1000)

Nous y joignons une bague détériorée en or jaune - Pb : 7,70 g (18K-750/1000)

► Mise à prix : 2 500 €



LOT - 102

BOUCHERON - Collection «Quatre» petit modèle

Bague en or bicolore composée de 4 anneaux aux motifs alliant Grosgrain sertis de diamants d'env. 0,24 ct taille brillant, clous de Paris, godrons et lisses

Signée, numérotée

l plateau : 0,7 cm - TDD : 59

Pb : 10,68 g (18K-750/1000)

► Mise à prix : 800 €

LOT - 103

BOUCHERON - Collection «Quatre» petit modèle

Bague en or tricolore composée de 4 anneaux aux motifs alliant Grosgrain sertis d'env. 0,24 ct de diamants taille brillant, clous de Paris, godrons et lisses. Signée, numérotée - l : 0,70 cm - TDD : 54

Pb : 6,76 g (18K-750/1000). Accompagnée de son écrin et certificat d'authenticité

► Mise à prix : 1 500 €



LOT - 104

BVLGARI - Collection « B.Zero1 »

Ensemble en or rose (18K-750/1000) comprenant :
 - collier maille jaseron retenant un motif cylindrique pavé de diamants taille brillant. Signé, numéroté.
 D motif : 0,7 x 0,9 cm - L : 43,5 cm (ajustable) - Pb : 7,19 g
 - bracelet maille jaseron retenant un motif cylindrique pavé de diamants taille brillant pour un total d'env. 0,30 ct. Signé, numéroté - D motif : 0,7 x 0,9 cm
 L : 18 cm (ajustable) - Pb : 7,02 g

► Mise à prix : 1 500 €

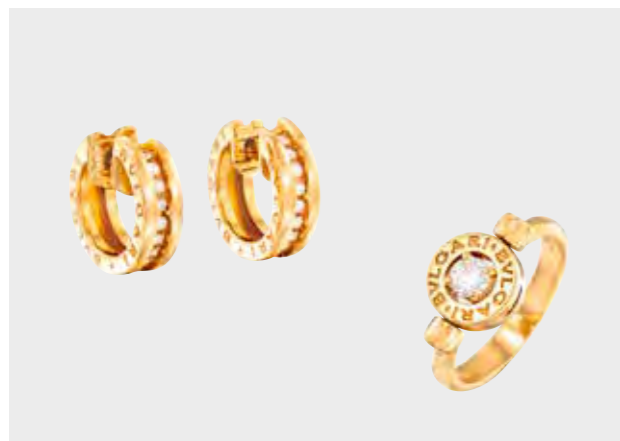


LOT - 105

BVLGARI - Modèle « Bvlgari Bvlgari »

Bracelet jonc flexible en or rose retenant deux motifs cylindriques signés, l'un pavé de diamants taille brillant, l'autre centré d'un onyx
 Numéroté
 Tour de poignet : 14,5 cm
 Pb : 7,65 g (18K-750/1000)

► Mise à prix : 600 €



LOT - 106

BVLGARI

Ensemble en or rose (18K-750/1000) composé de :
 - Collection « Flip », une bague plateau articulé gravé Bvlgari Bvlgari centré d'un diamant taille brillant d'env. 0,20 ct. Signée, numérotée - TDD : 51 - Pb : 5,68 g
 - Collection « B.Zero1 », paire de créoles gravées sur les flancs Bvlgari Bvlgari serties d'un total d'env. 0,15 ct de diamants taille brillant. Signée, numérotée
 Ø : 1,5 cm - Pb : 8,50 g

► Mise à prix : 1 500 €



LOT - 107

BVLGARI - Collection « B.Zero1 »

Bracelet type jonc ovalisé en or rose gravé Bvlgari Bvlgari ponctué de 2 diamants taille brillant
 Signé, numéroté
 Tour de poignet : 14,8 cm
 Pb : 27,56 g (18K-750/1000)

► Mise à prix : 2 000 €

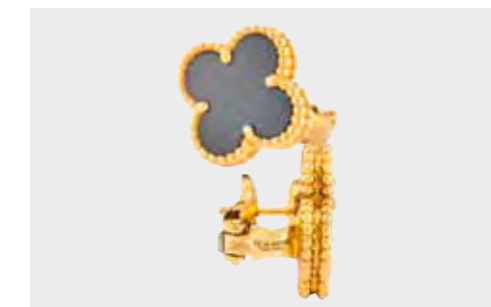
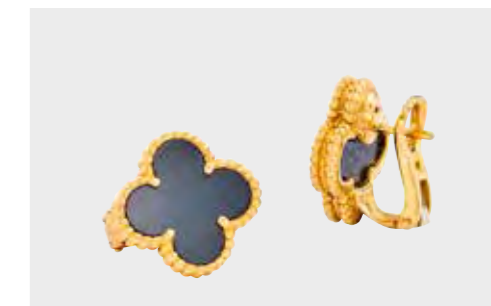


LOT - 108

**VAN CLEEF & ARPELS
 Collection « Magic Alhambra »**

Clips d'oreilles en or jaune centrés d'un onyx en forme de trèfle bordé perlé
 Signés, numérotés
 D : 1,5 cm
 Pb : 7,70 g (18K-750/1000)

► Mise à prix : 1 000 €



LOT - 109

CHOPARD - Collection « Happy Diamonds Heart »

Ensemble en or jaune (18K-750/1000) comprenant :
 - bague sertie d'env. 0,25 ct de diamants taille brillant dont 1 en mouvement. Signée, numérotée
 TDD : 52 - D plateau : 1 x 0,9 cm - Pb : 5,32 g
 - boucles d'oreilles serties d'un total d'env. 0,60 ct de diamants taille brillant dont 2 en mouvement
 Signées, numérotées. D : 1 x 0,9 cm - Pb : 6,15 g

► Mise à prix : 2 000 €



LOT - 110

**CHOPARD
 Collection « Happy Diamonds Clover »**

Bracelet trèfle à 4 feuilles en or rose retenant un diamant taille brillant en mouvement
 Signé, numéroté
 L : 18,5 cm
 Pb : 7,72 g (18K-750/1000)

► Mise à prix : 500 €



LOT - 111

CHOPARD - Collection « Happy Diamonds Icons »

Bague en or blanc, le plateau ceinturé de diamants taille brillant dont un en mouvement pour un total d'env. 0,20 ct. Signée, numérotée
Ø plateau : 1 cm - TDD : 52 - Pb : 5,54 g (18K-750/1000)
Accompagnée de son écrin

► Mise à prix : 600 €



LOT - 112

CHOPARD - Collection « Happy Diamonds Icons »

Boucles d'oreilles en or blanc ceinturées de diamants taille brillant dont 2 en mouvement, l'ensemble pour un total d'env. 0,50 ct. Signées, numérotées
H : 1,5 cm - l : 1,1 cm - Pb : 8,54 g (18K-750/1000)
Accompagnées de leur pochette

► Mise à prix : 800 €

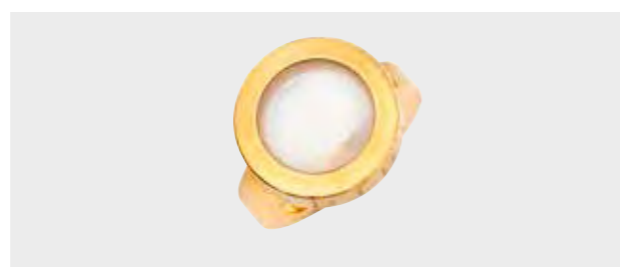


LOT - 113

CHOPARD - Collection « Happy Diamonds »

Bague en or blanc centrée d'un motif cœur retenant un diamant taille brillant en mouvement
Signée, numérotée - TDD : 53
Pb : 14,08 g (18K-750/1000)- Accompagnée de son écrin

► Mise à prix : 1 000 €



LOT - 114

CHOPARD

Bague détériorée en or jaune, vitre et diamant manquants
Signée, numérotée
TDD : 51 - Pb : 15,68 g (18K-750/1000)

► Mise à prix : 600 €

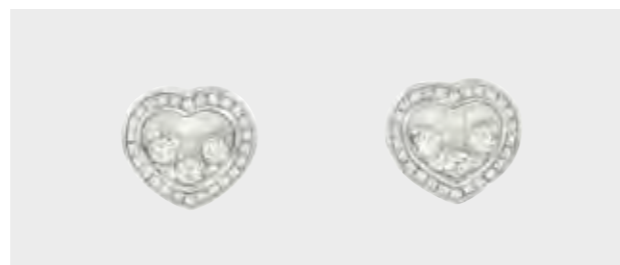


LOT - 115

CHOPARD - Collection « Happy Diamonds Heart »

Collier en or blanc retenant un pendentif cœur serti de diamants taille brillant pour un total d'env. 0,15 ct dont 1 en mouvement. Signé, numéroté sur le pendentif.
Pendentif H : 1,5 cm - l : 1 cm - Pb : 3,55 g (18K-750/1000).
Chaîne L : 41 cm - Pb : 4,45 g (18K-750/1000)

► Mise à prix : 700 €

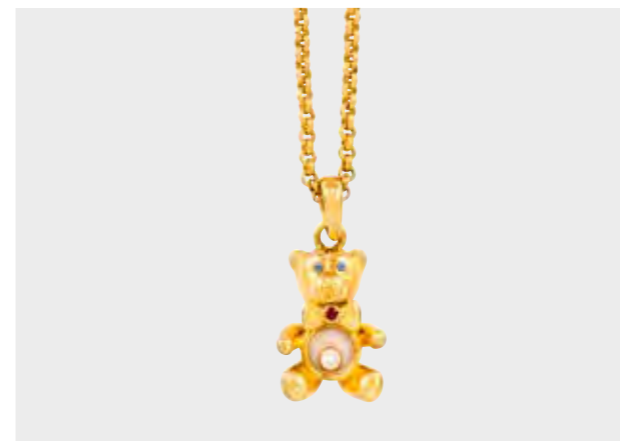


LOT - 116

CHOPARD - Collection « Happy Diamonds Heart »

Boucles d'oreilles en or blanc en forme de cœur, verre bombé, serties de diamants taille brillant dont 6 en mouvement pour un total d'env. 0,50 ct
Signées, numérotées
D : 1 x 0,9 cm - Pb : 5,75 g (18K-750/1000)

► Mise à prix : 700 €



LOT - 117

CHOPARD - Collection « Happy Diamonds »

Collier en or jaune retenant un pendentif ourson serti de saphirs, rubis et d'un diamant en mouvement
Signé, numéroté
Chaîne L : 41 cm - Pb : 6,43 g (18K-750/1000)
Pendentif H : 2,2 cm - l : 1,1 cm - Pb : 7,95 g (18K-750/1000)

► Mise à prix : 1 000 €



LOT - 118

**CHOPARD - Collection « Happy Diamonds Clown »
Série limitée à 100 exemplaires**

Collier en or rose retenant le pantin articulé décoré de rubis et diamants taille brillant, dont 3 en mouvement
Signé, numéroté sur le pendentif
Chaîne L : 41 cm - Pb : 4,65 g (18K-750/1000)
Pendentif H : 3 cm - l : 2 cm - Pb : 8,40 g (18K-750/1000)

► Mise à prix : 1 000 €



LOT - 119

CHOPARD - Collection « Happy Diamonds »

Collier en or blanc maille jaseron retenant un pendentif cœur centré d'un diamant taille brillant en mouvement
Signé, numéroté
L : 43 cm - D pendentif : 1,2 x 1 cm
Pb : 8,24 g (18K-750/1000)
Accompagnée de son écrin (insert endommagé) et certificat d'authenticité

► Mise à prix : 800 €



LOT - 120

CHOPARD - Collection « Happy Diamonds »

Collier maille jaseron en or blanc retenant un pendentif cœur centré d'un diamant taille brillant en mouvement
Signé, numéroté
L : 43 cm - D pendentif : 1,3 x 1 cm
Pb : 12,48 g (18K-750/1000)
Accompagné de son certificat d'authenticité
RC : Coups sur les flancs du pendentif

► Mise à prix : 800 €



LOT - 121

FRED - Collection « Force 10 » Grand modèle

Bracelet en or blanc corps fil ovalisé, motif pavé d'env. 0,90 ct de diamants taille brillant

Signé, numéroté

D motif : 2,5 x 1,3 cm - Tour de poignet : 15 cm

Pb : 15,04 g (18K-750/1000)

► Mise à prix : 2 000 €



LOT - 122

FRED - Collection « Force 10 »

Collier en or blanc maille corde diamantée retenant le motif pavé d'env. 0,35 ct de diamants taille brillant

Signé, numéroté

D motif : 1,9 x 0,9 cm - L : 44 cm (ajustable)

Pb : 7,65 g (18K-750/1000)

Accompagné de sa pochette

► Mise à prix : 1 000 €



LOT - 123

FRED - Collection « Force 10 »

Bague en or blanc, le motif serti d'env. 0,15 ct de diamants taille brillant

Signée, numérotée

D motif : 1,3 x 0,8 cm - TDD : 51

Pb : 4,33 g (18K-750/1000)

► Mise à prix : 600 €



LOT - 124

FRED

Collection « Chance infinie »

Collier ras de cou en or jaune composé d'un câble torsadé retenant le motif en nœud d'Héraclès

Signé, numéroté

Tour de cou : 37,5 cm - D motif : 2,5 x 1,1 cm

Pb : 52,50 g (18K-750/1000)

► Mise à prix : 3 000 €



LOT - 125

FRED

Collection « Force 10 » Grand modèle

Bracelet en or jaune maille chaîne d'ancre retenant le motif articulé agrémenté de diamants taille brillant pour un total d'env. 0,20 ct. Signé, numéroté

L : 15,5 cm - D motif : 2,5 x 1,3 cm

Pb : 20,20 g (18K-750/1000)

► Mise à prix : 1 500 €



LOT - 126

FRED « Collection Force 10 »

Ensemble en or jaune 18K (750/1000) composé de :

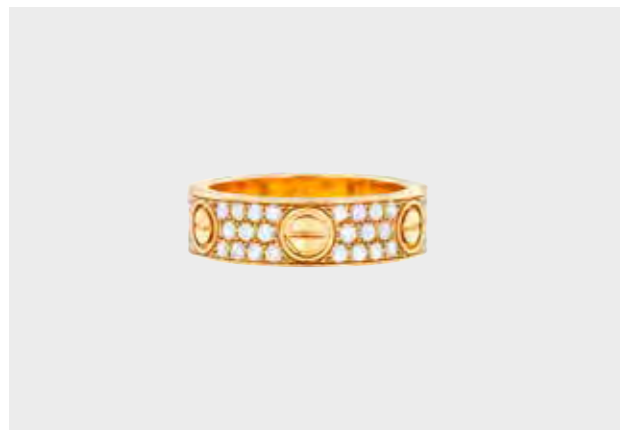
- bague grand modèle agrémentée de brillants, signée, numérotée - TDD : 54 - Pb : 9,13 g. Accompagnée de son écrin et certificat d'authenticité

- bracelet moyen modèle avec fil corde interchangeable couleur bleue, signé, numéroté

L : 18,5 cm - D motif : 2,5 x 1,2 cm - Pb motif : 7,84 g

► Mise à prix : 1 000 €

LOT — 127
CARTIER



Collection « Love »

Bague en or rose, motifs vis intercalés de diamants taille brillant pour un total d'env. 0,60 ct
Signée, numérotée
TDD : 60 - Pb : 11,50 g (18K-750/1000)
RC : Rayures d'usage

► **Mise à prix : 2 000 €**

LOT — 128
CARTIER



Collection « Love » Petit modèle

Bracelet ovalisé en or jaune à décor de vis
Signé, numéroté
Tour de poignet : 17,5 cm
Pb : 21,84 g (18K-750/1000)
Acheté en 2025 chez Cartier à Cannes
Accompagné de son écrin, certificat d'authenticité, tournevis, pochette et kit de nettoyage
RC : Rayures d'usage

► **Mise à prix : 1 500 €**

LOT — 129
CARTIER



Collection « Love »

Bracelet ovalisé en or blanc à décor de vis, dont 4 serties de diamants taille brillant
Signé, numéroté
Tour de poignet : 17 cm
Pb : 34,65 g (18K-750/1000)
Acheté en 2013 chez Cartier à Monaco
Accompagné de son écrin, certificat d'authenticité, tournevis et pochette
RC : Rayures d'usage

► Mise à prix : 3 000 €

LOT — 130
CARTIER



Collection « Love »

Bracelet ovalisé en or jaune à décor de vis, dont 4 serties de diamants taille brillant
Signé, numéroté
Tour de poignet : 16 cm
Pb : 30,80 g (18K-750/1000)
Acheté en 2017 chez Cartier à Nice
Accompagné de son écrin, certificat d'authenticité et tournevis
RC : Rayures d'usage

► Mise à prix : 2 000 €



CARTIER

Collection « Love »

Bracelet ovalisé en or jaune serti de 10 diamants taille brillant, extrémités vissées
Signé, numéroté
Tour de poignet : 17 cm
Pb : 32,80 g (18K-750/1000)
Accompagné de son écrin et tournevis
RC : Rayures



LOT — 131

► Mise à prix : 5 000 €



LOT - 132

HERMES
Collection «Clic H»

Bracelet type jonc en plaqué or rose et émail blanc à ouverture centrale
Signé, numéroté
Tour de poignet : 15,5 cm
Accompagné de son écrin et fascicule
RC : Traces d'usage, griffe sur émail

► Mise à prix : 100 €



LOT - 133

HERMES
Collection «Rivale»

Bracelet en cuir noir double tour agrémenté d'un motif de forme pyramidale en acier
Signé

► Mise à prix : 100 €



LOT - 136

HERMES
Collection «Farandole»

Long collier en argent à maille chaîne d'ancre
Signé
L : 77,5 cm
Pb : 71,35 g (Argent-925/1000)
RC : Hermès origine France

► Mise à prix : 400 €



LOT - 134

Bracelet

retenant un motif ovalisé en or blanc centré d'un diamant taille princesse en mouvement retenu par un fil corde
Pb : 3,35 g (18K-750/1000)

► Mise à prix : 100 €



LOT - 135

HERMES
Collection «Frégate»

Bracelet type jonc en argent et fil corde
Signé
Tour de poignet : 16,5 cm
Pb : 30,65 g (Argent-925/1000)
RC : Rayures, Hermès origine France

► Mise à prix : 100 €



LOT - 137

HERMES
Collection «Médor»

Bague en argent à décor d'un motif capitonné, centrée d'un petit anneau articulé
Signée, numérotée
l anneau : 1,1 cm - TDD : 50
Pb : 17,22 g (Argent-925/1000)
Accompagnée de son écrin
RC : Rayures, Hermès origine France

► Mise à prix : 100 €

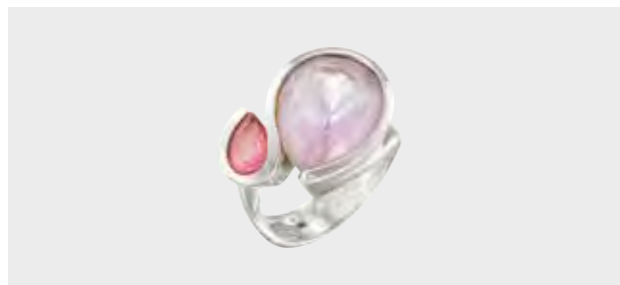


LOT - 138

HERMES
Collection «Collier de chien» petit modèle

Bracelet en argent à motif pyramidale, centré d'un anneau articulé
Signé, numéroté
Tour de poignet : 15,5 cm
Pb : 41,80 g (Argent-925/1000)
RC : Traces d'oxydation, Hermès origine France

► Mise à prix : 200 €



LOT - 139

Bague contemporaine

en or blanc sertie de pierres fines

TDD : 53

Pb : 10,56 g (18K-750/1000)

► Mise à prix : 500 €



LOT - 140

Bague en or blanc

centrée d'un diamant taille brillant pesant

env. 0,30 ct épaulé d'une ligne de diamants taille

princesse calibrés (traces de colle) - TDD : 49 1/2

Pb : 3,49 g (18K-750/1000). Accompagnée d'un écrin

► Mise à prix : 100 €



LOT - 141

Bague en or blanc

retenant un diamant taille ancienne pesant

env. 1,30 ct

TDD : 57

Pb : 3,30 g (18K-750/1000)

► Mise à prix : 500 €



LOT - 142

Alliance en or blanc

sertie d'env. 1,10 ct de diamants taille brillant

TDD : 50

Pb : 2,46 g (18K-750/1000)

► Mise à prix : 200 €



LOT - 143

Alliance en or jaune

sertie d'un total d'env. 1,30 ct de diamants

taille brillant

TDD : 57

Pb : 2,87 g (18K-750/1000)

► Mise à prix : 300 €



LOT - 144

Alliance en or blanc

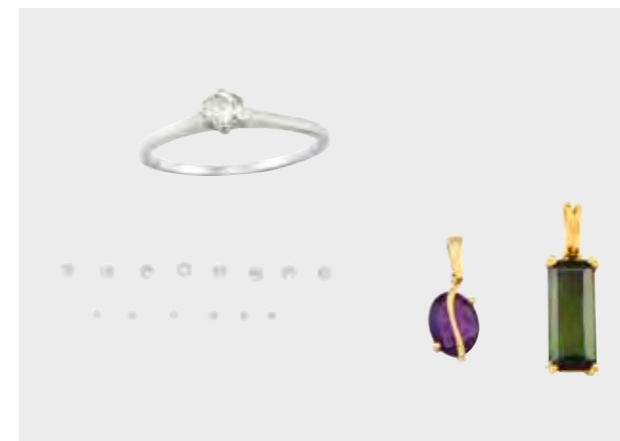
sertie d'un total d'env. 2,80 carats de diamants

taille brillant (1 cassure sur rondiste)

TDD : 50

Pb : 4,96 g (18K-750/1000)

► Mise à prix : 700 €



LOT - 145

Ensemble de bijoux comprenant :

- solitaire en or blanc retenant un diamant taille brillant

d'env. 0,40 ct - TDD : 63 - Pb : 2,70 g (18K-750/1000)

- pendentif en or jaune retenant une tourmaline

verte rectangulaire pesant env. 2 carats - H : 2 cm

Pb : 1,58 g (18K-750/1000)

- pendentif en or jaune retenant une améthyste ovale

H : 1,3 cm - Pb : 0,70 g (18K-750/1000)

Nous y joignons un lot de 14 diamants taille brillant

pesant un total de 0,35 ct calibrant de 1,27 mm

à 2,15 mm

► Mise à prix : 250 €



LOT - 147

Ensemble en or blanc (18K-750/1000) comprenant :

- bracelet ligne serti d'env. 0,60 ct de diamants taille

brillant - L : 19 cm - Pb : 12,75 g

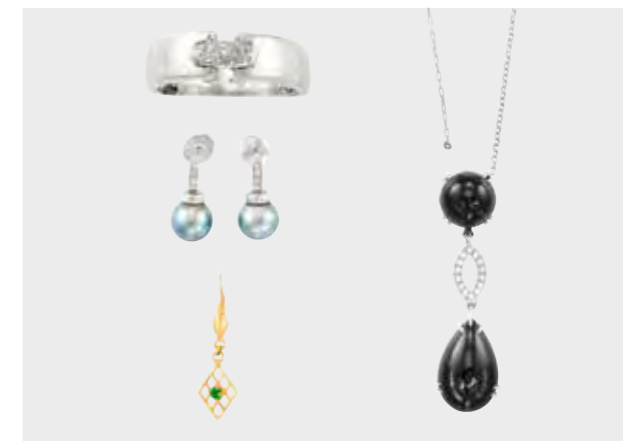
- bague contemporaine à sections ovalisées centrée

d'env. 1 ct de saphirs ceinturés d'env. 0,50 ct de

diamants taille brillant - l plateau : 1 cm - TDD : 53,5

Pb : 9,47 g

► Mise à prix : 1 500 €



LOT - 146

Ensemble de bijoux en or blanc (18K-750/1000) comprenant :

- collier détérioré agrémenté de 2 onyx retenus par

un motif serti de diamants taille brillant - Pb : 8,80 g

- boucles d'oreilles chacune retenant une perle de

Tahiti rehaussée de diamants taille brillant - Ø : 8 mm

H : 1,5 cm - Pb : 7,78 g

- bague agrémentée d'un lien pavé de diamants

taille brillant - TDD : 52 1/2 - Pb : 5,75 g

Nous y joignons un pendentif d'oreille en or jaune

Pb : 0,60 g

► Mise à prix : 700 €



LOT - 148

Ensemble de bijoux en or jaune (18K-750/1000) comprenant :

- pendentif centré d'un diamant taille brillant

Pb : 0,37 g

- bague plateau rectangulaire bicolore ajouré centré

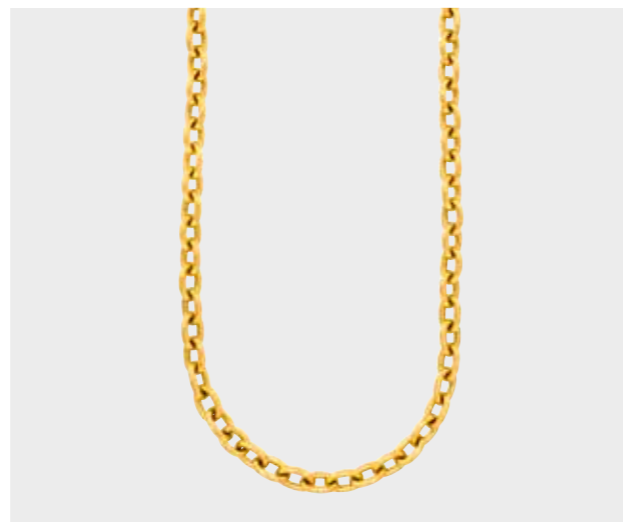
d'un saphir ovale - TDD : 55 - Pb : 2,33 g

► Mise à prix : 150 €



LOT - 149

Collier en or jaune
maille palmier graduée
L : 44,5 cm
Pb : 45,68 g (18K-750/1000)
► Mise à prix : 2 500 €



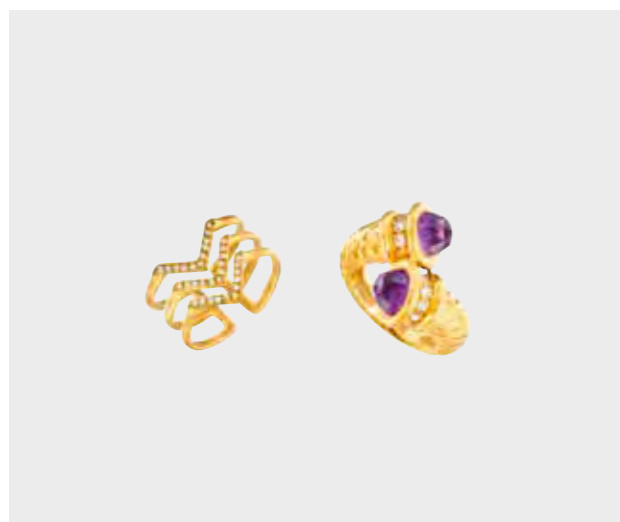
LOT - 150

Chaîne en or jaune massif
L : 53 cm
Pb : 128,48 g (18K-750/1000)
► Mise à prix : 7 500 €



LOT - 153

Ensemble en or jaune (18K-750/1000) comprenant :
- bracelet maille royale - L : 18 cm - Pb : 45,05 g
- collier maille royale - L : 43 cm - Pb : 104,79 g
► Mise à prix : 9 000 €



LOT - 151

Bague toi et moi en or jaune
torsadé, extrémités décorées d'une améthyste facettée sertie inversée épaulée de diamants taille brillant
TDD : 51 - Pb : 10,55 g (18K-750/1000)
Nous y joignons une bague fantaisie en métal et strass
► Mise à prix : 600 €



LOT - 152

Bracelet souple en or bicolore
à maille capitonnée
Tour de poignet : 16 cm ajustable
Pb : 12,43 g (18K-750/1000)
► Mise à prix : 750 €



LOT - 154

Collier de style étrusque
à décor de billes et torsades en or jaune
L : 43 cm
Pb : 33,47 g (18K-750/1000)
► Mise à prix : 2 000 €



LOT - 155

Ensemble en or jaune (18K-750/1000) :
- bague tête de lion, pierres synthétiques (cassures, rayures) - TDD : corps déformé - Pb : 20 g
- longue chaîne maille grain de café retenant un pendentif crabe agrémenté d'un saphir ovale
L : 85 cm - D pendentif : 3,5 x 2,5 cm - Pb : 94,53 g
RC : Manque une patte, usures sur saphir, pas de fermoir
► Mise à prix : 5 000 €

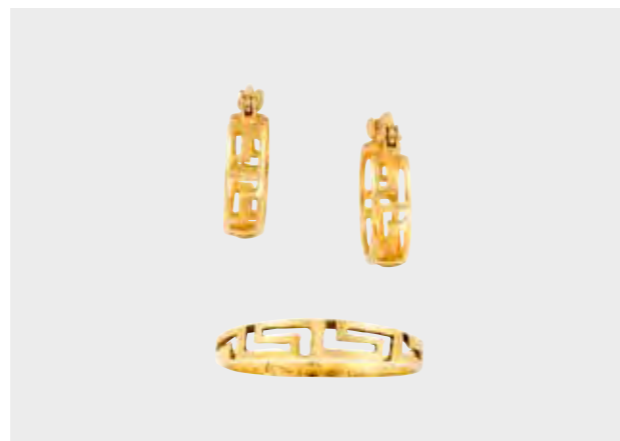


LOT - 156

Bracelet jonc en or jaune

à décor d'une frise facettée et guillochée
Tour de poignet : 19 cm (déformé)
Pb : 8,25 g (18K-750/1000)

► Mise à prix : 450 €

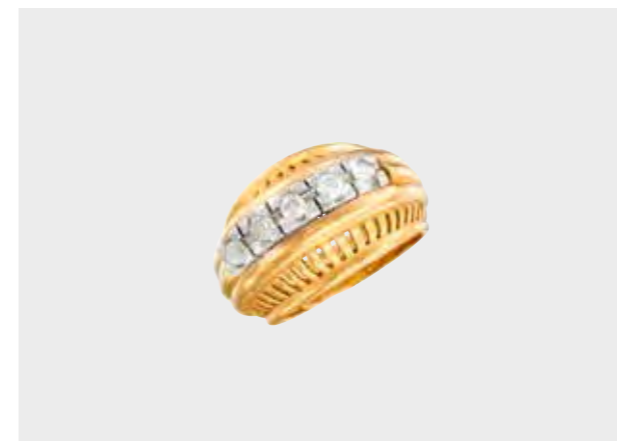


LOT - 157

Ensemble de bijoux en or jaune (14K-585/1000) comprenant :

- créoles ajourées - Ø : 1,1 cm - Pb : 1,98 g
- bague jonc ajourée - TDD : 56 - Pb : 1,52 g

► Mise à prix : 120 €

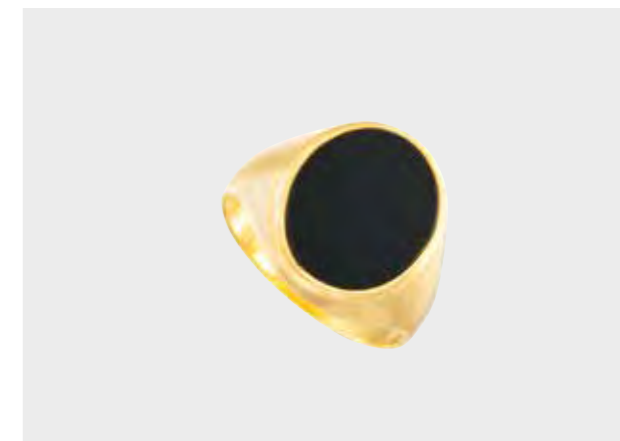


LOT - 160

Bague vintage en or jaune

bords ajourés retenant une ligne de diamants
taille ancienne
TDD : 53
Pb : 7,50 g (18K-750/1000)

► Mise à prix : 450 €

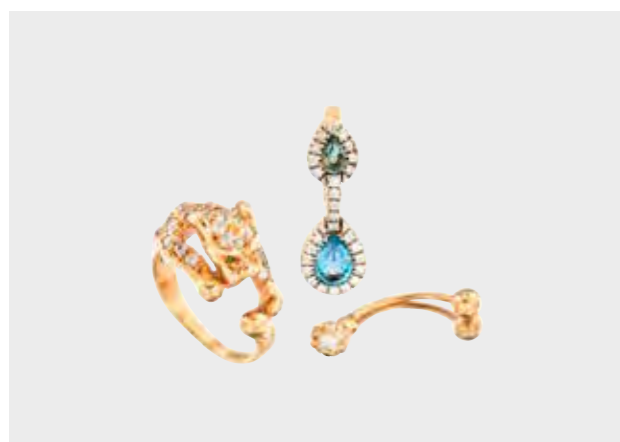


LOT - 161

Chevalière en or jaune

centrée d'un onyx
TDD : 63
Pb : 6,60 g (18K-750/1000)

► Mise à prix : 300 €



LOT - 158

Ensemble de bijoux en or (14K-585/1000) comprenant :

- piercing agrémenté de pierres blanches synthétiques - Pb : 1,17 g
- un pendentif d'oreille agrémenté de pierres synthétiques - H : 2,4 cm - Pb : 2,98 g
- bague panthère agrémentée de pierres blanches synthétiques (cassures) - TDD : 53 - Pb : 8,20 g

► Mise à prix : 400 €

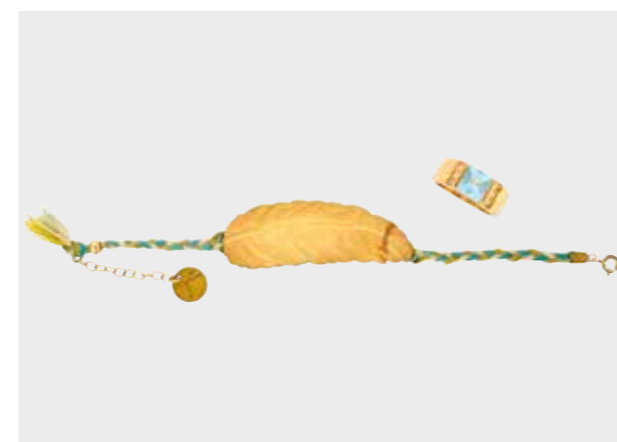


LOT - 159

Ensemble de bijoux en or (18K-750/1000) comprenant :

- gourmette bébé (gravure) - L : 13 cm - Pb : 1,48 g
- paire de clips d'oreilles à décor ciselé et ajouré
H : 1,8 cm - l : 1,2 cm - Pb : 13,14 g
- pendentif soleil centré d'une pierre blanche synthétique (déformé) - H : 3 cm - Pb : 0,86 g

► Mise à prix : 900 €



LOT - 162

Bague contemporaine en or jaune

centrée d'une topaze carrée épaulée de diamants
taille brillant
TDD : 54
Pb : 12,92 g (18K-750/1000)
Nous y joignons un bracelet fantaisie à décor d'une plume en métal

► Mise à prix : 700 €



LOT - 163

Ensemble de bijoux en or bas titre (9K-375/1000) comprenant :

- bague jonc agrémentée de pierres blanches synthétiques - TDD : 58 - Pb : 4,05 g
- paire de créoles torsadées - Ø : 3,5 cm - Pb : 4,46 g

► Mise à prix : 200 €

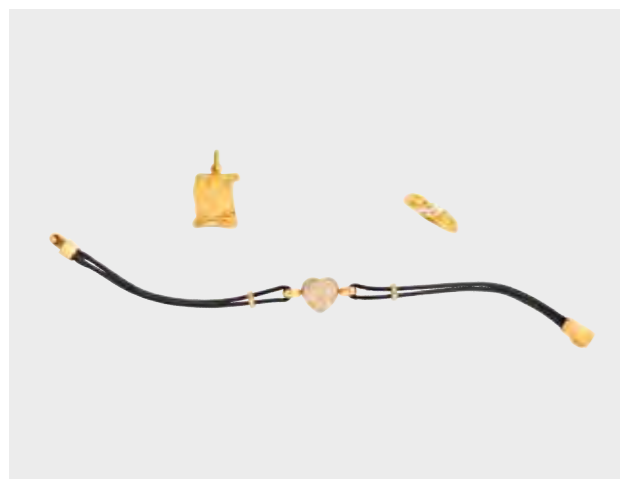


LOT - 164

Ensemble de bijoux en or jaune (18K-750/1000) comprenant :

- bracelet maille grain de café tricolore (coups)
L : 18,5 cm - Pb : 4,35 g
- bracelet bicolore maille rectangulaire
L : 18 cm - Pb : 9,30 g
- bague à décor d'une tête de lion sertie de pierres blanches synthétiques - TDD : 53 - Pb : 9,83 g
- bracelet maille tressée (coups) - L : 18,5 cm - Pb : 8 g

► Mise à prix : 1 800 €



LOT - 165

Ensemble en or (18K-750/1000) comprenant :

- bague ruban - TDD : 52 - Pb : 1,60 g
- pendentif à décor de femme - Pb : 1,18 g
- bracelet motif cœur et fils cordes pavage pierres blanches synthétiques (égrisées) - Pb : 6,40 g

► Mise à prix : 350 €



LOT - 166

Ensemble de bijoux en or jaune (18K-750/1000) comprenant :

- bague tête de lion agrémentée de brillants
TDD : 58 - Pb : 29,36 g
- bracelet maille grain de café
L : 20,5 cm - Pb : 21,42 g
- bracelet maille grain de café (manque fermoir)
L : 23 cm - Pb : 22,70 g
- 2 tiges détériorées agrémentées de brillants
Pb : 8,04 g
- 2 chutes - Pb : 0,95 g

Nous y joignons un motif en métal doré agrémenté de pierres blanches synthétiques - Pb : 1,90 g (métal)

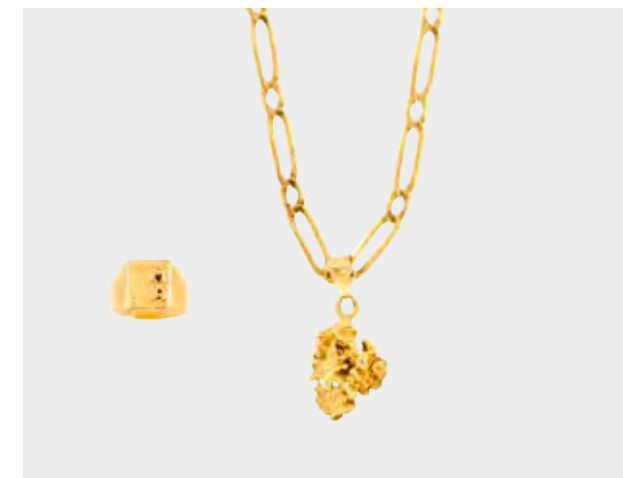
► Mise à prix : 4 800 €

LOT - 167

Ensemble de bijoux en or jaune (18K-750/1000) comprenant :

- collier maille gourmette retenant un pendentif pépite - L : 56 cm - H : 3,3 cm - Pb : 32,60 g
- chevalière initiales « MA » - TDD : 61,5 - Pb : 8,18 g

► Mise à prix : 2 400 €



LOT - 168

Collier en or jaune

retenant un pendentif cœur ciselé
L : 50 cm - H Pendentif : 2 cm
Pb : 10,94 g (18K-750/1000)

► Mise à prix : 600 €



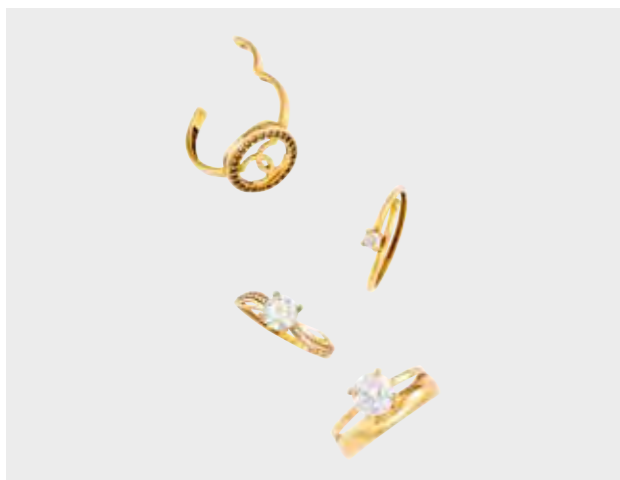
LOT - 169

Ensemble comprenant :

- collier maille corde texturée en or jaune
L : 50 cm - Pb : 15,40 g (18K-750/1000)
- bracelet maille corde texturée
L : 21 cm - Pb : 6,30 g (18K-750/1000)
- pendentif cheval en or jaune
D : 3,8 x 3 cm - Pb : 2,90 g (18K-750/1000)
- chevalière bicolore centrée d'une pierre blanche
TDD : 63 - Pb : 9,90 g (18K-750/1000)
- 2 paires de boucles d'oreilles en or jaune bas titre 9K - Pb total : 1,55 g (9K-375/1000)

► Mise à prix : 2 000 €





LOT - 170

Ensemble comprenant :

- bague en or jaune centrée d'une pierre blanche synthétique - TDD : 51 - Pb : 0,63 g (18K-750/1000)
- bague détériorée en or jaune 14K centrée d'une pierre blanche synthétique Pb : 3,01 g (14K-585/1000)
- bague détériorée en or jaune 14K, plateau ajouré, décor double C - Pb : 2,77 g (14K-585/1000)
- bague en or jaune 9K - TDD : 53 Pb : 1,36 g (9K-375/1000)

► Mise à prix : 250 €



LOT - 171

Ensemble d'or dentaire détérioré

Pb : 10,8 g (18K-750/1000)

► Mise à prix : 250 €



LOT - 172

Lot de bijoux détériorés en or (18K-750/1000)

Pb : 86,10 g

► Mise à prix : 5 000 €

LOT - 173

Ensemble de bijoux en or (18K-750/1000) comprenant :

- chaîne maille allongée (déformée) L : 58 cm - Pb : 7,95 g
- pendentif pépite - Pb : 3,99 g
- bague détériorée centrée d'un petit brillant Pb : 0,97 g
- une boucle boule (coups) - Pb : 1,10 g
- paire de boucles d'oreilles, chacune retenant une perle blanche de culture - Pb : 1,50 g

► Mise à prix : 900 €



LOT - 174

Ensemble en or jaune (18K-750/1000) comprenant :

- paire de créoles ciselées - H : 1,5 cm - Pb : 1,15 g
- chaîne maille gourmette - L : 49 cm - Pb : 14,55 g
- pendentif éléphant serti de pierres blanches synthétiques - Pb : 2,03 g

► Mise à prix : 1 000 €





LOT - 175

Ensemble comprenant :

- collier en or 14K composé d'une succession de maillons satinés et brillants
L : 45 cm - Pb : 9,37 g (14K-585/1000)
- paire de boucles d'oreilles à décor d'anneaux concentriques en or bicolore centrés de diamants taille brillant (manque système)
Pb : 3,28 g (18K-750/1000)

► Mise à prix : 500 €



LOT - 176

Ensemble de montres gousset en or jaune (18K-750/1000) comprenant :

- OMEGA, fond émail blanc (fissures), compteur des secondes à 6H, 2ème volet en or, mouvement mécanique (fonctionne sans garantie)
Ø : 28 mm - Pb : 17,98 g
RC : Rayures, traces d'oxydation
 - époque Napoléon III, cadran rond, fond émail blanc, 2ème volet en or, mouvement mécanique (ne fonctionne pas), dos de boîte ciselé, circa 1880
Ø : 32 mm - Pb : 27,35 g
RC : Verre et émail ébréchés, manque or sur le remontoir, boucle en métal, coups
 - époque Napoléon III, cadran rond, fond émail blanc, compteur des secondes à 6H, 2^e volet en or, mouvement mécanique (fonctionne sans garantie), circa 1880
Ø : 44 mm - Pb : 83,20 g
RC : Coups, émail ébréché
- Nous y joignons une montre gousset en platine, fond satiné, index or, compteur des secondes à 6H, mouvement mécanique Merimont Watch Co (fonctionne sans garantie)
Ø : 43 mm - Pb : 56,58 g (Platine-850/1000)
RC : Rayures, fond oxydé, gravure

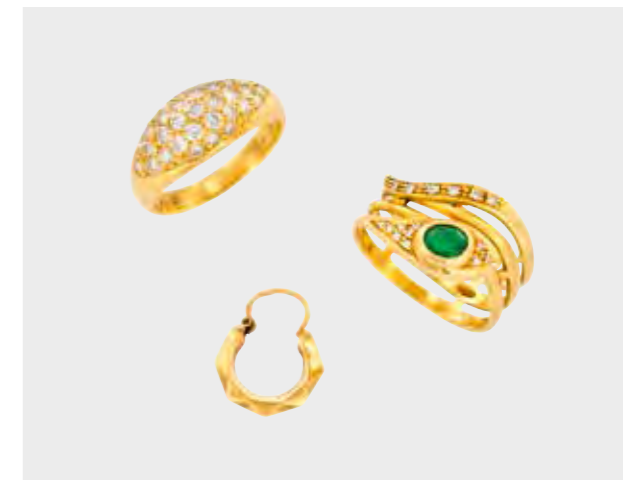
► Mise à prix : 2 000 €

LOT - 177

Ensemble de bijoux en or jaune (18K-750/1000) comprenant :

- bague reptile à enroulement sertie d'une émeraude rehaussée de brillants - TDD : 54 - Pb : 5,65 g
- bague jonc pavée d'env. 0,60 ct de diamants taille brillant - TDD : 53 - Pb : 5,04 g
- une boucle d'oreille - Pb : 0,35 g

► Mise à prix : 600 €

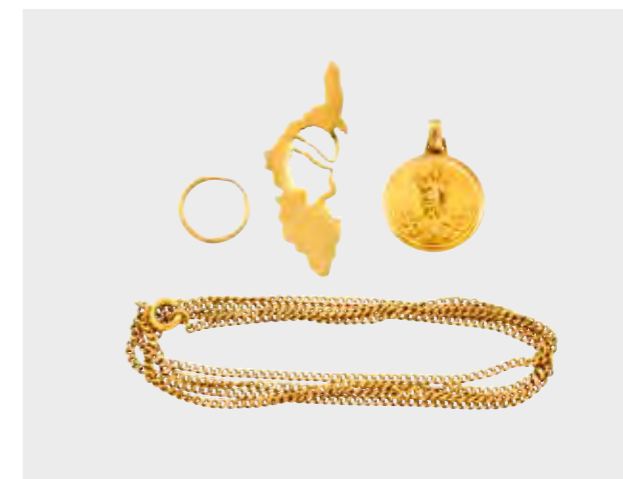


LOT - 178

Ensemble de bijoux en or jaune (18K-750/1000) comprenant :

- une boucle d'oreille - Pb : 0,23 g
- pendentif religieux - Pb : 3,20 g
- pendentif représentant la Corse - Pb : 2,50 g
- chaîne - L : 62 cm - Pb : 7,70 g

► Mise à prix : 800 €



LOT - 179

Ensemble de bijoux en or jaune (18K-750/1000) comprenant :

- bracelet maille américaine (coups)
L : 19,2 cm - l : 1,2 cm - Pb : 18,35 g
- chaîne maille corde (détériorée)
L : 46 cm - Pb : 7,39 g
- bracelet type jonc ondulé sertie de pierres blanches synthétiques - Tour de poignet : 17 cm - Pb : 6,23 g
- bracelet type jonc ondulé sertie de pierres blanches synthétiques - Tour de poignet : 17 cm - Pb : 7,30 g
- morceau détérioré - Pb : 0,75 g

► Mise à prix : 2 400 €





LOT - 180

**Ensemble de bijoux en or comprenant :
18K (750/1000) :**

- pendentif religieux - Pb : 1,36 g
- chevalière centrée d'un brillant - TDD : 58 - Pb : 7,45 g
- pendentif agrémenté de brillants et pierres rouges - H : 2,3 cm - l : 1,2 cm - Pb : 3,65 g
Accompagné d'une chaîne en argent (925/1000) - Pb : 1,46 g
- collier retenant un motif floral centré d'un diamant 8/8 - L : 38 cm - Pb : 2,05 g
- pendentif - Pb : 0,43 g
- bracelet motif ourson émaillé - L : 14 cm - Pb : 1,45 g
- bracelet agrémenté d'un chaîne maille forçat retenant un motif rectangulaire serti de brillants
L : 18 cm - Pb : 3,60 g

14K (585/1000) :

- chaîne maille allongée - L : 52,5 cm - Pb : 7,08 g
- pendentif ajouré et ciselé - H : 4,5 cm - l : 1,5 cm - Pb : 2,97 g

9K (375/1000) :

- chaîne maille forçat - L : 38 cm - Pb : 0,95 g
- bracelet bicolore (motif central détérioré) - L : 16,5 cm - Pb : 0,96 g
- chaîne maille forçat - L : 39,5 cm - Pb : 1,80 g
- bracelet pour bébé - L : 8 cm - Pb : 0,16 g
- bracelet à décor de cœur - L : 18,5 cm - Pb : 0,53 g
- pendentif cœur serti de diamants 8/8 blancs et noirs - H : 1,8 cm - Pb : 0,70 g

► Mise à prix : 1 300 €

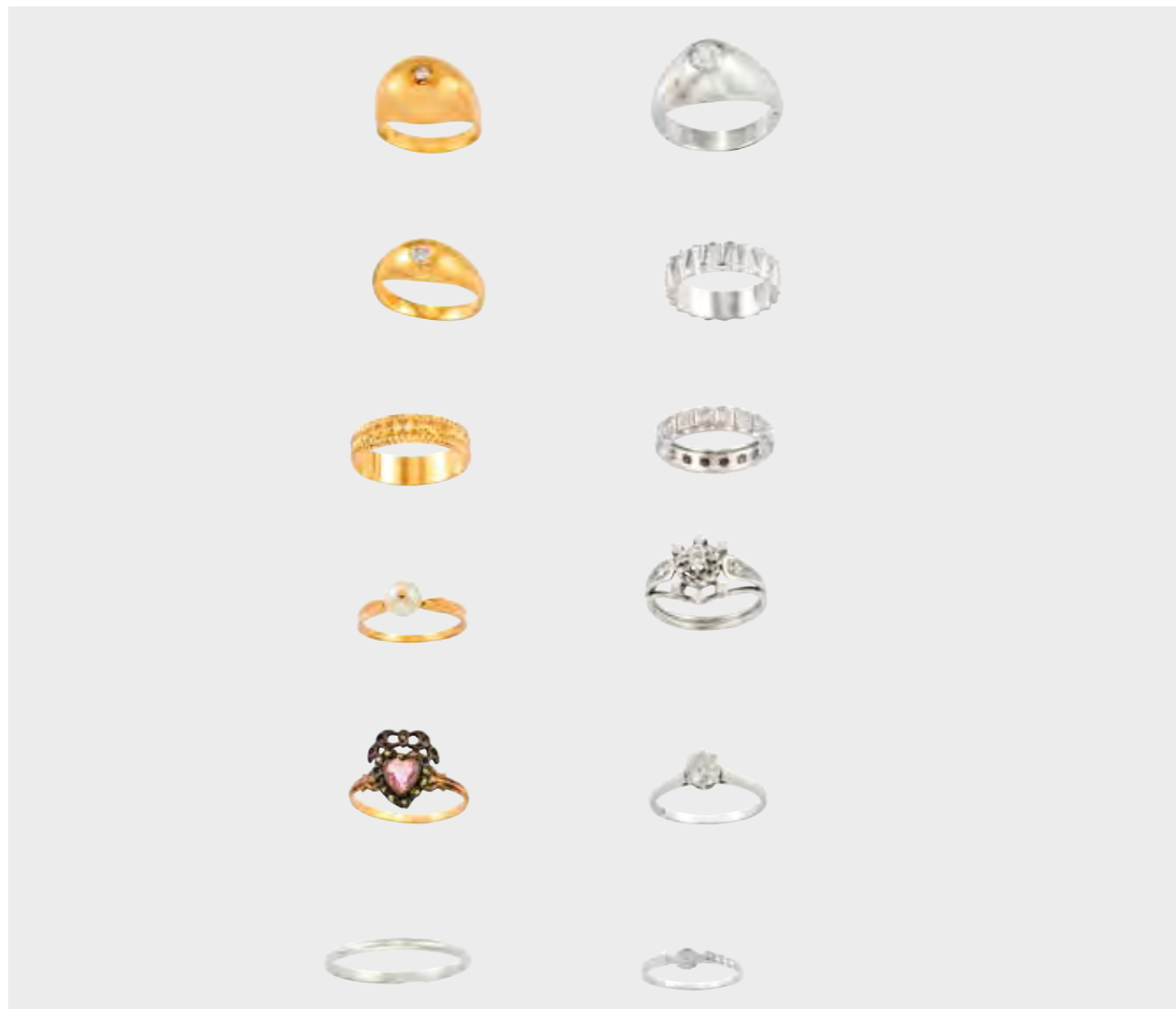


LOT - 181

Ensemble de bijoux en or (18K-750/1000) :

- bague centrée d'un saphir ovale ceinturé de brillants - TDD : 50 - Pb : 3,20 g
 - bague sertie de pierres blanches synthétiques (usures) - TDD : 54 - Pb : 3,38 g
 - demi-alliance sertie d'env. 0,40 ct de diamants taille brillant (cassure) - TDD : 56 - Pb : 2,80 g
 - 2 systèmes papillon - Pb : 0,30 g
 - créoles ovalisées - H : 2,5 cm - Pb : 2,70 g
 - pendentif dauphin - Pb : 0,79 g
 - pendentif cœur - Pb : 0,40 g
 - pendentif Z - Pb : 0,30 g
 - bracelet maille plate - L : 25 cm - Pb : 2,07 g
 - bracelet tricolore maille tressée - L : 18 cm - Pb : 4,08 g
 - bague plateau torsadé - TDD : 57 - Pb : 4,70 g
 - bague contemporaine triple corps sertie de diamants taille brillant - TDD : 52 - Pb : 7,60 g
 - dormeuses serties de pierres blanches synthétiques - H : 2,2 cm - Pb : 3,30 g
- Nous y joignons une bague en or jaune 14K centrée d'un diamant taille brillant d'env. 0,40 ct
TDD : 54 - Pb : 2,01 g (14K-585/1000)

► Mise à prix : 2 000 €



LOT - 182

Ensemble de bijoux comprenant :

- bague jonc en or jaune centrée d'un diamant taille ancienne - TDD : 51 - Pb : 5,15 g (18K-750-1000)
- bague en or jaune retenant une perle blanche de culture Ø : 6 mm - TDD : 52 1/2 - Pb : 1,75 g (18K-750/1000)
- bague jonc en or jaune centrée d'un diamant taille brillant (env. 0,15 ct) - TDD : 52 - Pb : 5,30 g (18K-750/1000)
- bague en argent et or, le plateau décoré de strass (manques) et d'une pierre rose synthétique
TDD : 54 1/2 - Pb : 1,90 g (Argent-800/1000 & 18K-750/1000)
- alliance en or rose à décor guilloché - TDD : 54 - Pb : 3,68 g (18K-750/1000)
- alliance en or blanc facetté - TDD : 52 - Pb : 3,98 g (18K-750/1000)
- bague corps fil en or blanc centrée d'un diamant taille brillant - TDD : 52 - Pb : 4,50 g (18K-750/1000)
- alliance en or blanc sertie d'env. 0,50 ct de diamants taille 8/8 - TDD : 48 - Pb : 3,45 g (18K-750/1000)
- bague jonc en or blanc centrée d'un diamant taille ancienne d'env. 0,70 ct (cassure)
TDD : 57 - Pb : 14,25 g (18K-750/1000)
- bague en or blanc centrée d'un diamant taille ancienne ovalisé pesant env. 0,70 ct
TDD : 52 - Pb : 2,23 g (18K-750/1000)

Nous y joignons une alliance demi-jonc en platine - TDD : 65 - Pb : 2,70 g (Platine-950/1000) et un corps de bague en platine (centre manquant) épaulé de diamants 8/8 - TDD : 44 - Pb : 1,20 g (Platine-950/1000)

► **Mise à prix : 1 800 €**

LOT - 183

Ensemble composé de :

- collier en or jaune maille corde retenant un pendentif cœur serti de pierres blanches synthétiques
D cœur : 2 x 2,2 cm - Pb : 3,93 g
L chaîne : 45,5 cm - Pb : 4,18 g (18K-750/1000)
 - collier en or jaune à décor floral satiné
L : 41,5 cm - Pb : 10,10 g (18K-750/1000)
 - bague en or bicolore sertie de 3 petits saphirs navettes
TDD : 53 - Pb : 3,18 g (18K-750/1000)
- Nous y joignons une bague en or jaune détériorée 14K - Pb : 4,55 g (14K-585/1000) et son centre 18K - Pb : 0,60 g (18K-750/1000)

► **Mise à prix : 700 €**



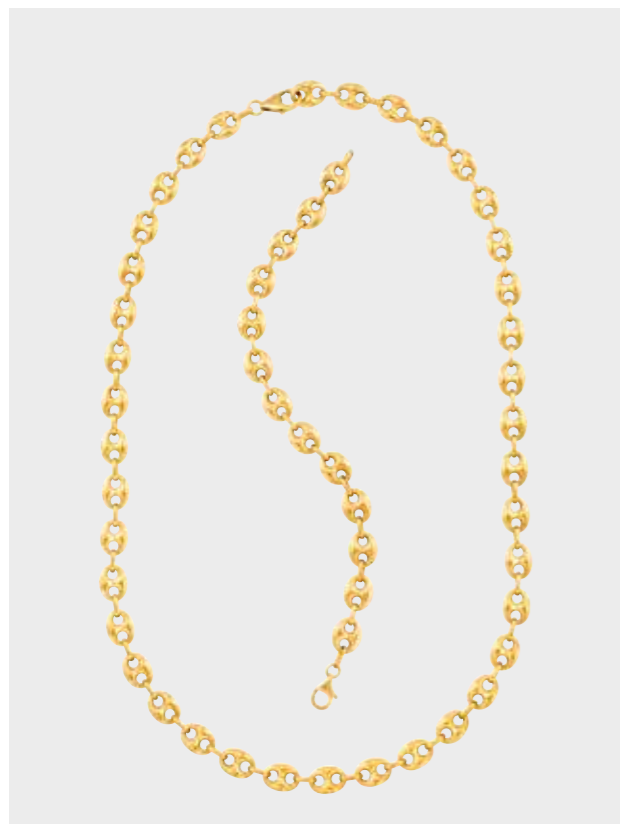
LOT - 184

Ensemble grain de café en or jaune (18K-750/1000) comprenant :

- collier - L : 51 cm - Pb : 22,64 g
- collier - L : 60 cm - Pb : 78,50 g
- bague - TDD : 52 - D plateau 1,6 x 1,2 cm
Pb : 6,40 g
- paire de boucles d'oreilles
H : 1 cm - Pb : 1,37 g

► **Mise à prix : 5 500 €**





LOT - 185

Ensemble en or jaune (18K-750/1000) comprenant :
 - collier maille grain de café - L : 57,5 cm - Pb : 41,65 g
 - bracelet maille grain de café - L : 20 cm - Pb : 14,44 g

► Mise à prix : 3 000 €



LOT - 186

Chaîne maille grain de café en or jaune massif
 L : 65,5 cm
 Pb : 125,10 g (18K-750/1000)

► Mise à prix : 7 500 €



LOT - 187

Ensemble de bijoux en or jaune (18K-750/1000) comprenant :

- chaîne maille grain de café - L : 41 cm - Pb : 8,47 g
- bracelet maille palmier (déformé, soudures, réparations) - L : 20 cm - Pb : 2,04 g
- bracelet maille pliée avec fermoir signé « Neri » retenant une pierre blanche synthétique - L : 17 cm - Pb - 5,24 g
- bracelet motif cœur tricolore - L : 18,5 cm - Pb : 5,95 g
- chevalière à bords godronnés - TDD : 61 - Pb : 7,99 g
- chevalière bicolore - TDD : 61 - Pb : 8,13 g
- chevalière à bords lisses et godronnés sertie d'une pierre blanche synthétique - TDD : 58 - Pb : 6,20 g
- bague sertie d'émeraudes et brillants - TDD : 55 - Pb : 3,54 g
- bague texturée centrée d'un quartz rutile de forme carrée pesant 3,90 carats - TDD : 58 - Ø plateau : 1,5 cm - Pb : 10,10 g
- bague agrémentée d'émeraudes serties rail épaulées de 2 motifs cœurs - TDD : 52 - Pb : 3,62 g
- bague surmontée d'une ligne de pierres blanches synthétiques - TDD : 56 - Pb : 3,75 g
- bague agrémentée d'un petit saphir - TDD : 52 - Pb : 0,80 g (corps déformé)
- bague retenant une perle blanche de culture - Ø perle : 4,20 mm - TDD : 53,5 - Pb : 1,70 g
- bague contemporaine bicolore à décor de cercle concentrique - TDD : 58 - Ø plateau : 2 cm - Pb : 11,62 g
- alliance type jonc - TDD : 53 - Pb : 2,12 g
- bague agrémentée de saphirs - TDD : 53,5 - Pb : 2,05 g
- bague toi et moi centrée d'un saphir ovale - TDD : 48 - Pb : 1,57 g
- bague tricolore multi corps - TDD : 55 - Pb : 2,40 g
- paire de clips d'oreilles satinés et brillants - H : 2,6 cm - l : 1,9 cm - Pb : 10,35 g
- paire de créoles ovalisées - H : 1,9 cm - Pb : 4,27 g
- bague triple corps centrée d'un saphir ovalisé épaulé de petits brillants - TDD : 56 - Pb : 2,60 g
- demi-créoles tricolores - H : 1,13 cm - Pb : 1,35 g
- pendentif retenant un camée coquille au profil d'une élégante - H : 3 cm - l : 2 cm - Pb : 3,59 g
- chaîne - L : 52,5 cm - Pb : 2,84 g
- collier (détérioré) - Pb : 5,43 g
- 2 pendentifs représentant la Corse et un cœur - Pb : 1,60 g
- bracelet (détérioré) - Pb : 22,45 g
- bague centrée d'un corail de forme bouton - Ø corail : 11 mm - TDD : 51 - Pb : 4,93 g

► Mise à prix : 9 000 €



LOT - 188

Ensemble de bijoux en or (18K-750/1000) comprenant :

- collier retenant un rubis facetté - L : 46 cm - Pb : 9,65 g
- chaîne maille marine retenant un pendentif étoile de David - Chaîne L : 68 cm - Pb : 15,85 g
Pendentif D : 2,7 x 1,8 cm - Pb : 2,69 g
- collier maille allongée - L : 53 cm - Pb : 11,76 g
- collier maille jaseron retenant un pendentif cœur rehaussé de diamants taille brillant
L : 40 cm - Pendentif D : 2,5 x 2 cm - Pb : 35,77 g
- collier à maillons biseautés retenant un pendentif croix - Chaîne L : 63 cm - Pb : 9 g
Croix D : 4 x 2 cm - Pb : 4,86 g
- bracelet maille américaine - L : 17,5 cm - l : 1,1 cm - Pb : 19,45 g
- collier maille gourmette retenant un pendentif en lapis lazuli - L chaîne : 50 cm - Pb : 7,61 g
Pendentif : D : 2,7 x 1,2 cm - Pb : 2,07 g
- collier alternant maille gourmette et motifs rectangulaires ajourés - L : 52,5 cm - Pb : 36,33 g
- collier gradué maille pliée en or bicolore - L : 44,5 cm - Pb : 15,50 g

► Mise à prix : 8 000 €



LOT - 189

Ensemble de bijoux en or (18K-750/1000) comprenant :

- collier maille haricot - L : 47 cm - Pb : 26,70 g
- chaîne maille creuse centre carré - L : 52 cm - Pb : 28,10 g
- bracelet type jonc à décor de grappe de raisin (déformé) - Tour de poignet : 20,5 cm - Pb : 14,64 g
- bracelet maille creuse, lisse et texturée (coups) - L : 19,5 cm - Pb : 17,18 g
- dormeuses détériorées, chacune agrémentée d'une pierre blanche synthétique - H : 1,8 cm - Pb : 2,65 g
- collier détérioré - Pb : 5,40 g
- bague sertie de diamants taille brillant pour un total d'env. 0,30 ct - TDD : 55 - Pb : 2,53 g
- collier maille grain de café - L : 53 - Pb : 26,60 g
- pendentif religieux - D : 4 x 1,6 cm - Pb : 3,65 g
- collier à décor de vis - L : 46 cm - Pb : 40,10 g
- pendentif tête de lion couronnée à décor de strass - D : 5 x 3 cm - Pb : 16,03 g
- bague tête de lion, pierres synthétiques - TDD : 57 - Pb : 7,75 g
- bague tête de lion agrémentée de pierres synthétiques (manques) - TDD : 47 - Pb : 3,30 g
- bague panthères disposées en toi et moi agrémentée de pierres synthétiques - TDD : 57 (déformée) - Pb : 8,12 g
- chevalière centrée d'une couronne à pans godronnés - TDD : 64 - Pb : 9,60 g
- Nous y joignons une chevalière en or jaune 14K (manque centre) - TDD : 56 - Pb : 8,83 g (14K-585/1000)
et une chevalière en or jaune bas titre 9K plateau ovalisé - TDD : 48 - Pb : 7,10 g (9K-375/1000)

► Mise à prix : 12 000 €



LOT - 190

Ensemble de bijoux en or jaune comprenant :

- bague bicolore sertie de saphirs en toi & moi - TDD : 51 1/2 - Pb : 2,18 g (18K-750/1000)
- bague centrée d'une améthyste - TDD : 54 - Pb : 2,05 g (18K-750/1000)
- bague centrée d'une émeraude - TDD : 53 - Pb : 2,98 g (18K-750/1000)
- bracelet draperie - L : 13,2 cm - Pb : 3,75 g (18K-750/1000)
- collier maille plate (déformé) - L : 42 cm - Pb : 6,60 g (18K-750/1000)
- ras de cou composé de quatre rangs de perles blanches de culture avec intercalaires en or jaune
Tour de cou : 31,5 cm (ajustable) - l : 1,7 cm - Pb : 43,90 g (18K-750/1000)
- collier maille corde détérioré en or bicolore bas titre 9K - Pb : 8,50 g (9K-375/1000)

► Mise à prix : 1 000 €

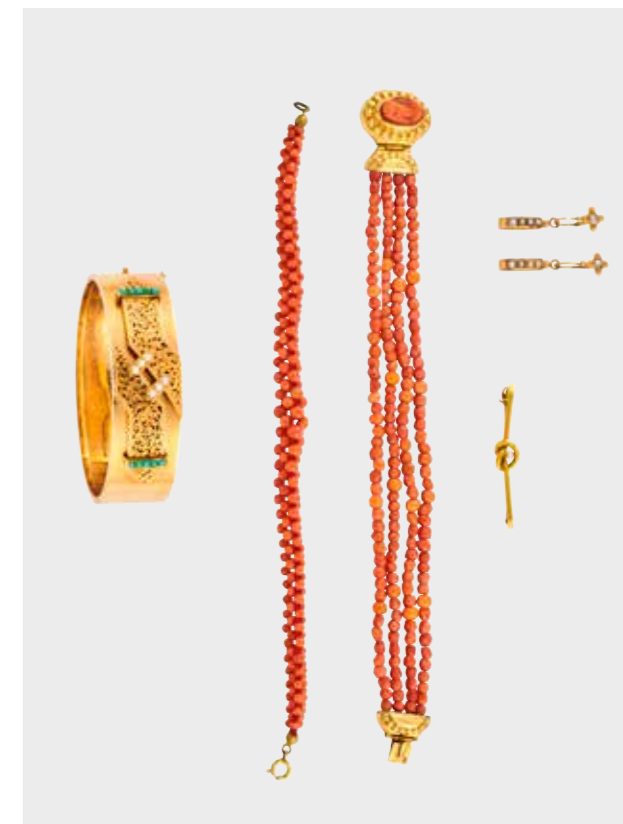
LOT - 191

Ensemble de bijoux en or (18K-750/1000)

comprenant :

- bracelet type jonc plat d'époque à ouverture latérale à motifs ciselés décoré de perles et turquoises - Tour de poignet : 17 cm - l : 1,7 cm
Pb : 23,90 g
 - broche nœud retenant une perle blanche
L : 4 cm - Pb : 1,60 g
 - dormeuses d'époque décorées de petites perles (traces de soudure à l'étain) H : 3 cm - Pb : 2,40 g
 - bracelet en corail rouge facetté, le fermoir en or jaune à décor du profil d'une élégante
L : 18 cm - l : 2,2 cm - Pb : 17,40 g
- Nous y joignons un bracelet agrémenté de billes de corail polies avec fermoir en métal doré - L : 18 cm

► Mise à prix : 1 600 €

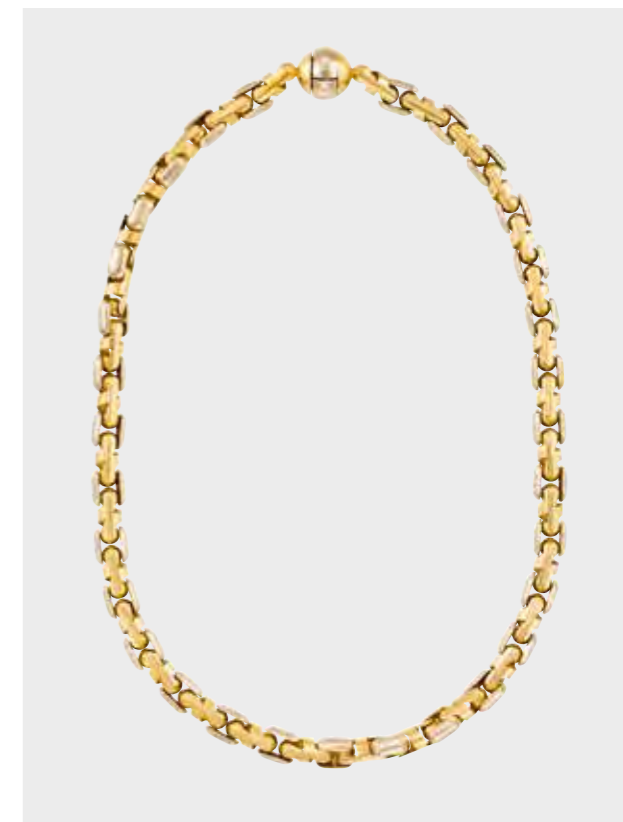


LOT - 192

Collier en or bicolore

- 14K à maillons contemporains articulés
L : 54 cm
Pb : 100,40 g (14K-585/1000)

► Mise à prix : 4 000 €





LOT - 193

Ensemble en argent comprenant :

- MONT BLANC, bracelet à maille chaîne d'ancre stylisée du motif de la marque - Signé - L : 20,5 cm D maillons : 2 x 1,5 cm - Pb : 61 g (Argent-925/1000)
- pièce en argent Trade Dollars 1872 - Pb : 21,20 g (Argent-900/1000)

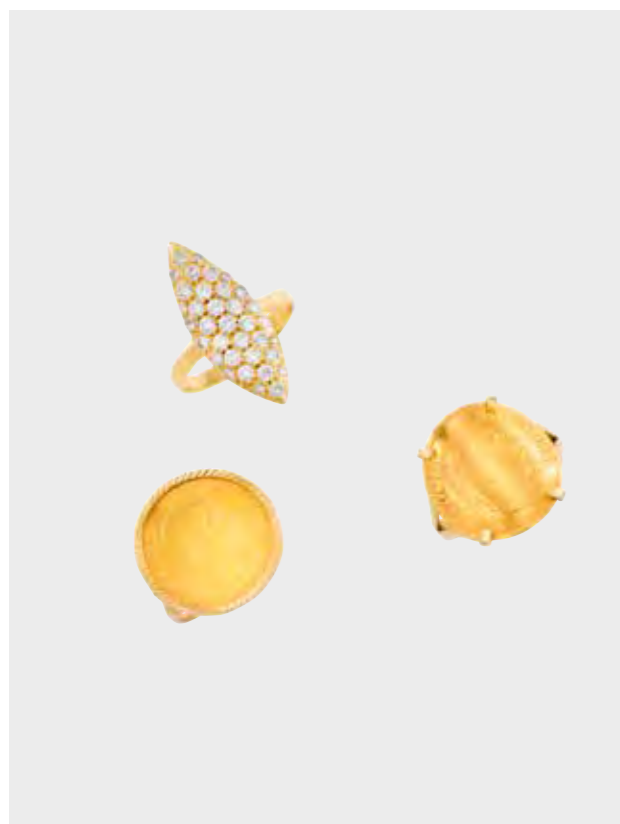
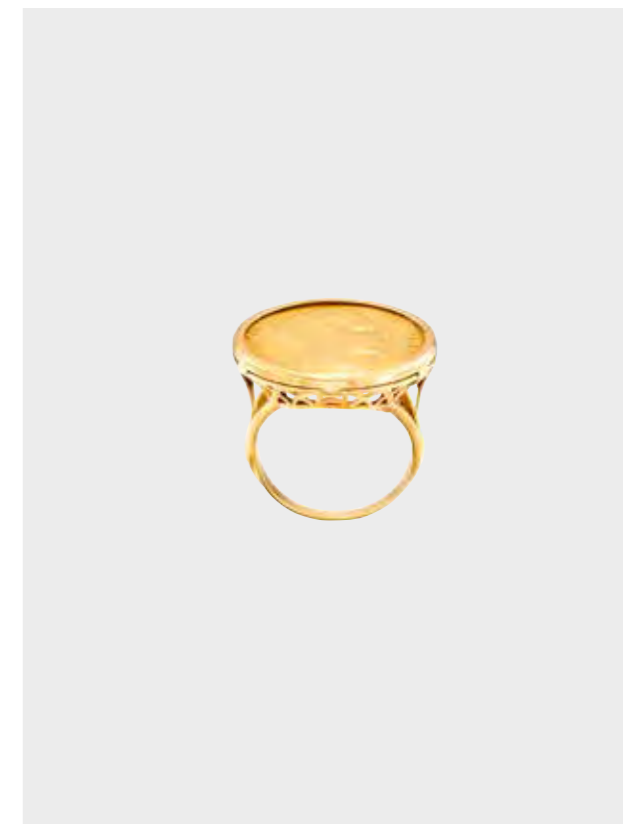
► Mise à prix : 100 €

LOT - 195

Bague en or jaune

- retenant une pièce d'or 20 Francs Napoléon III tête nue, 1856
- TDD : 51 1/2
- Pb : 11,02 g (18K-750/1000 & 21,6K-900/1000)

► Mise à prix : 700 €



LOT - 194

Ensemble comprenant :

- chevalière en or jaune retenant une pièce de 10 Francs Napoléon III 1859 Atelier A (Paris) TDD : 52 Pb : 5,59 g (18K-750/1000 & 21,6K-900/1000)
- chevalière galbée en or jaune retenant une pièce de 10 Francs Napoléon III tête laurée, 1865 Atelier A (Paris) TDD : 57,5 Pb : 6,16 g (18K-750/1000 & 21,6K-900/1000)
- Nous y joignons une bague marquise en or jaune agrémentée de pierres blanches synthétiques TDD : 52,5 - Pb : 5,15 g (18K-750/1000)

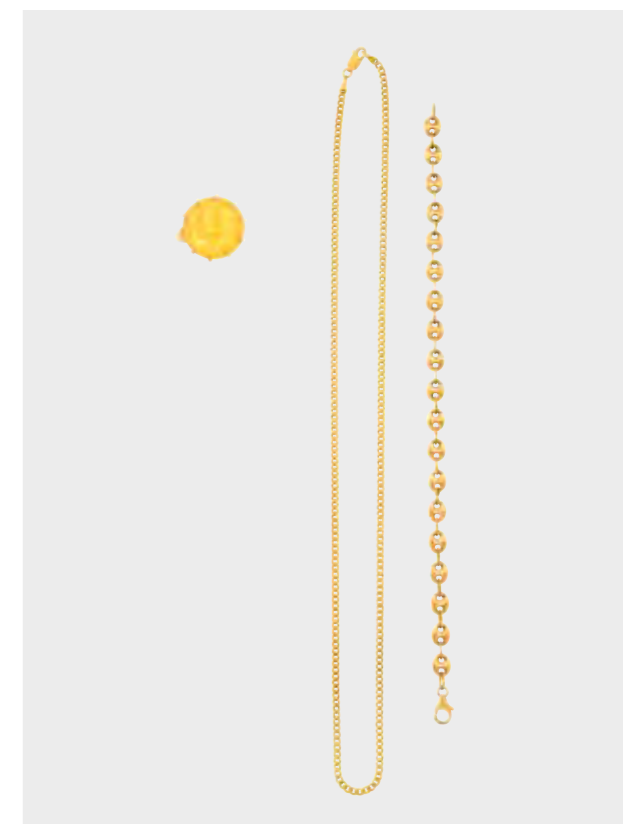
► Mise à prix : 800 €

LOT - 196

Ensemble comprenant :

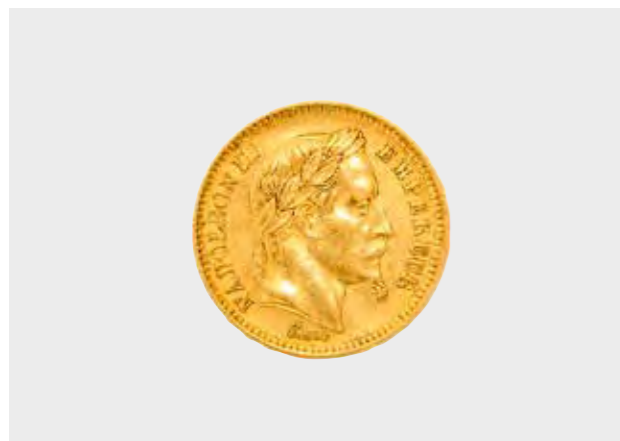
- bague en or jaune retenant une pièce de 20 Frs Marianne 1910 TDD : 52 - Pb : 13,30 g (18K-750/1000 & 21,6K-900/1000)
- chaîne maille plate en or jaune L : 51,5 cm Pb : 13,85 g (18K-750/1000)
- bracelet maille grain de café en or jaune 9K L : 20,5 cm Pb : 5,18 g (9K-375/1000)

► Mise à prix : 1 500 €





Les ors



LOT - 197

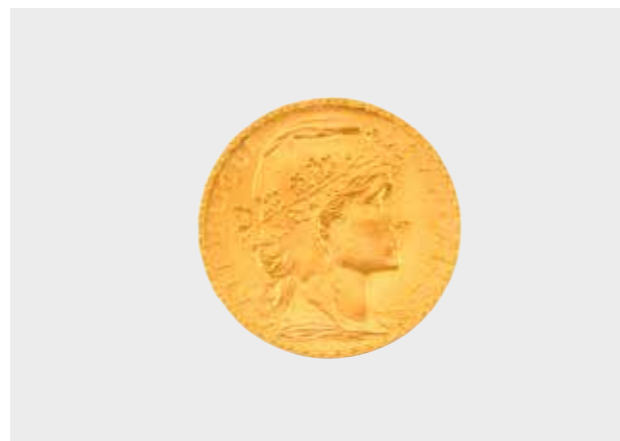
Pièce or

1 x 20 Francs Napoléon III tête laurée, 1863

Pb : 6,41 g (21,6K-900/1000)

Sur désignation

► Mise à prix : 400 €



LOT - 198

Pièce or

1 x 20 Francs Marianne, 1911

Pb : 6,45 g (21,6K-900/1000)

Sur désignation

► Mise à prix : 500 €



LOT - 201

Pièces or

15 x 20 Francs Napoléon III tête laurée dont :

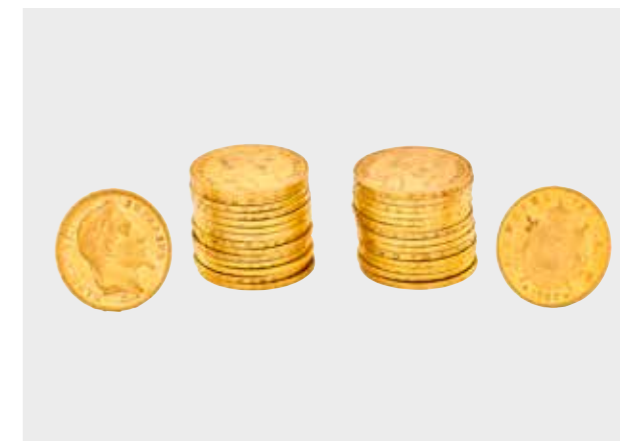
1 x 1861 - 2x 1862 - 1 x 1863 - 1 x 1864 - 4 x 1865

1 x 1866 - 4 x 1868 - 1 x 1869

Pb total : 96,40 g (21,6K-900/1000)

Sur désignation

► Mise à prix : 7 500 €



LOT - 202

Pièces or

30 x 20 Francs Napoléon III tête laurée dont :

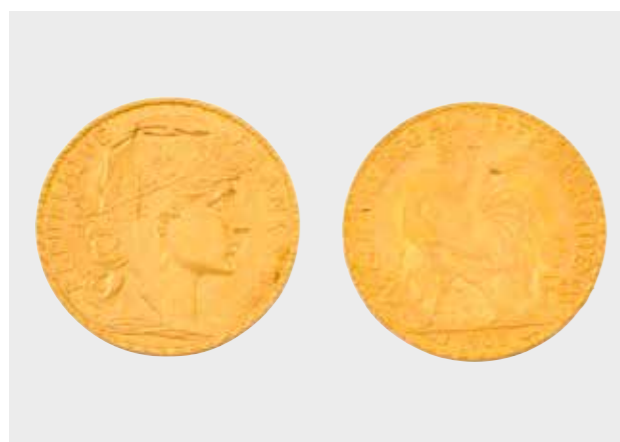
3 x 1863 - 4 x 1864 - 3 x 1865 - 5 x 1866 - 2 x 1867

10 x 1868 - 3 x 1869

Pb total : 192,79 g (21,6K-900/1000)

Sur désignation

► Mise à prix : 15 000 €



LOT - 199

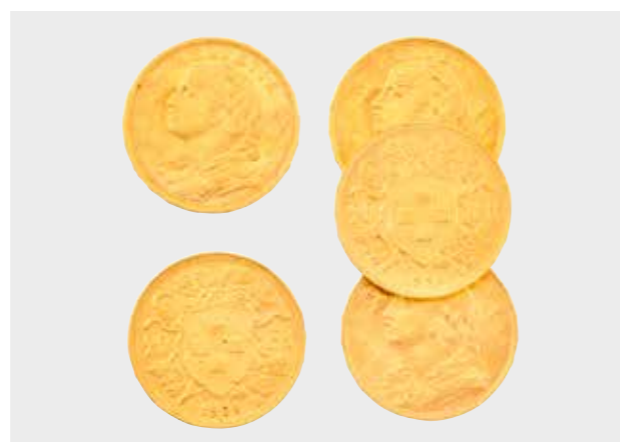
Pièces or

2 x 20 Frs Marianne 1908, 1910

Pb : 12,90 g (21,6K-900/1000)

Sur désignation

► Mise à prix : 600 €



LOT - 200

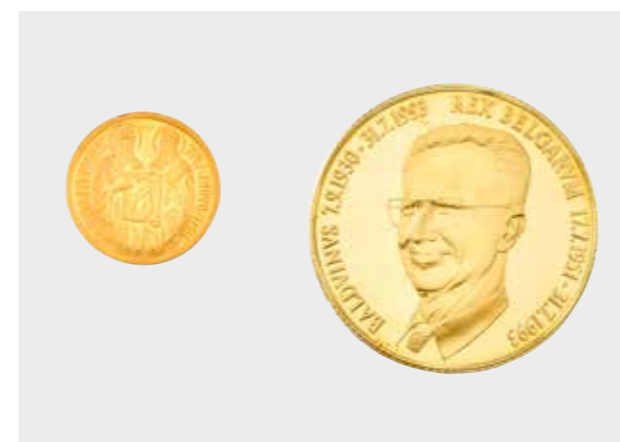
Pièces or

5 x 20 Frs Vrenelli, Suisse (4x1922, 1908)

Pb : 32,25 g (21,6K-900/1000)

Sur désignation

► Mise à prix : 2 500 €



LOT - 203

Ensemble comprenant :

- médaille Baudouin Roi des Belges en or jaune

Pb : 11,05 g (18K-750/1000)

- médaille étrangère

Pb : 1,95 g (21,6K-900/1000)

Sur désignation

► Mise à prix : 750 €



LOT - 204

Lingotin en or

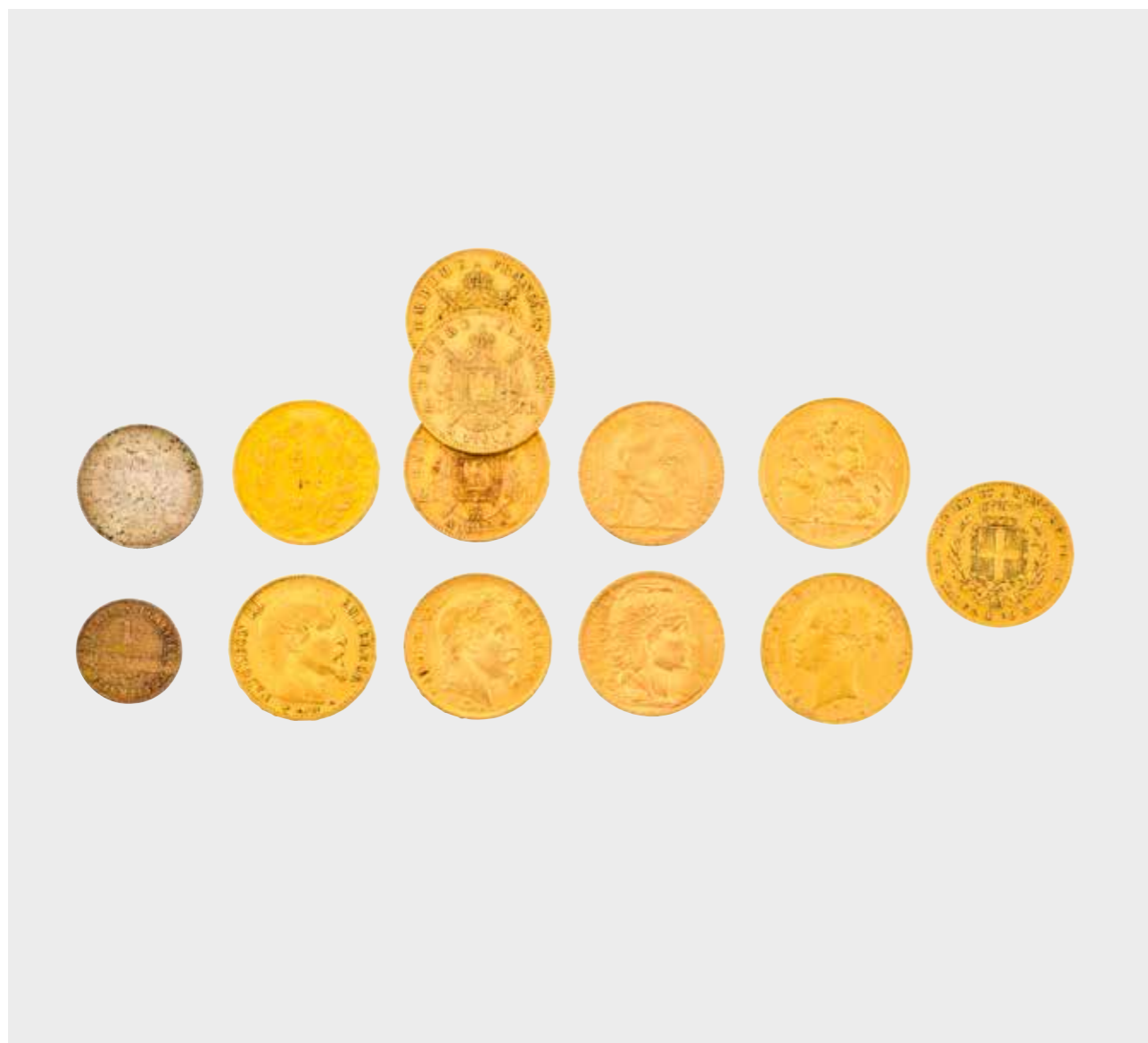
Fondeur Sociedad Española De Metales Preciosos

Numéroté COO6XXX

Pb or fin : 5 g (24K-999/1000)

Sur désignation

► Mise à prix : 400 €



LOT - 205

Pièces or (21,6K-900/1000) :

- 1 x 20 liras Charles Albert 1838 - Pb : 6,38 g
- 2 x souverains (Edouard VII 1907 et Victoria 1878) - Pb : 15,94 g
- 2 x 20 Francs Napoléon III tête nue (1854 et 1858) - Pb : 12,87 g
- 4 x 20 Francs Napoléon III tête aurée (1861, 1862, 1864 et 1868) - Pb : 25,72 g
- 2 x 20 Francs Marianne (1909 et 1911) - Pb : 12,91 g

Nous y joignons :

- 1 pièce de 50 cts La semeuse 1917 - Pb : 2,45 g (Argent-800/1000)
- 1 pièce de 1 ct en bronze République française 1895

Sur désignation

► **Mise à prix : 5 500 €**



LOT - 206

Lingot d'or

De la Compagnie des métaux précieux, essayeur Marcel Hoogewys

Numéroté 1016XXX

Pb : 1 kg

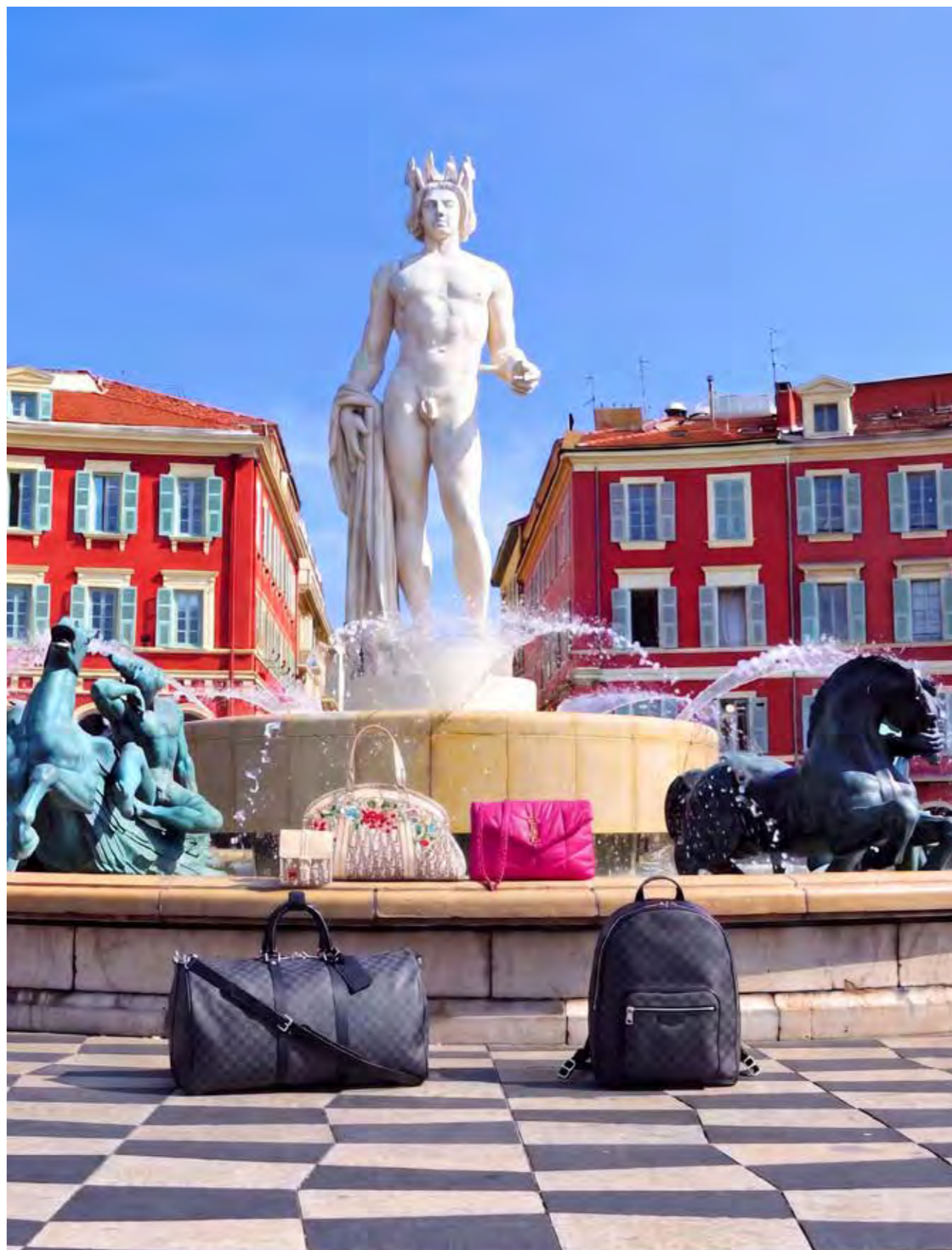
Poids de l'or fin : 999 g (24K-999/1000)

Sur désignation

► **Mise à prix : 90 000 €**

05

La
maroquinerie



LOT - 207

GUCCI

Paire de lunettes solaires, dans leur étui

► **Mise à prix : 30 €**



LOT - 208

LOUIS VUITTON

Sac Alma en toile monogram et cuir naturel, doublure en tissu marron, bon état, petite patine sur le cuir, bandoulière amovible, chiffré HS sur la clochette

Dimensions : 24x17x11cm

► **Mise à prix : 300 €**



LOT - 209

SAINT LAURENT

Sac Loulou en cuir noir, doublure en tissu noir, bijouterie en acier patiné, bon état, légères usures

Dimensions : 30x22x11cm.

On y joint un portefeuille de la marque au modèle en bon état

Dimensions : 19x10x2cm

► **Mise à prix : 300 €**





LOT - 210

LOUIS VUITTON

Sac à roulette en toile damier graphite, doublure en tissu noir, manche télescopique, bon état, porte-nom
Dimensions : 55x28x25cm

► Mise à prix : 200 €



LOT - 211

SAINT LAURENT

Sac Puffer en agneau beige, doublure en tissu noir, très bon état, boîte et dustbag
Dimensions : 24x16x8cm

► Mise à prix : 200 €



LOT - 212

HERMES

Paire de sandales Oran en veau box noir, taille 38, neuves avec pochons et boîte

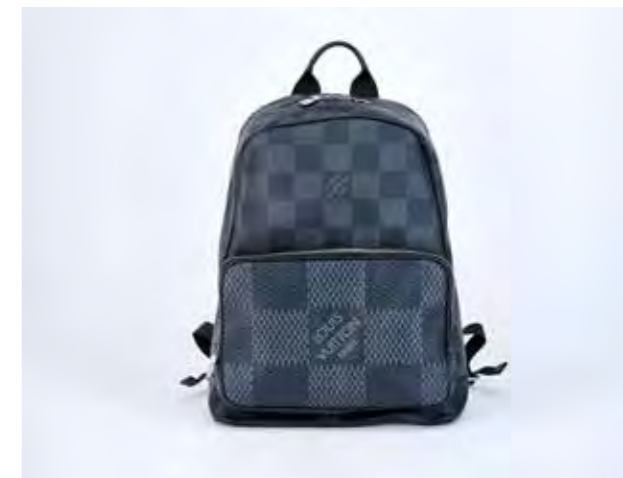
► Mise à prix : 100 €

LOT - 213

LOUIS VUITTON

Sac à dos en toile damier graphite et cuir noir, doublure en tissu noir, très bon état
Dimensions : 30x32x13cm

► Mise à prix : 200 €



LOT - 214

GUCCI

Sac à main Sylvie en veau souple crème et bande de coton bleu et rouge, bijouterie en métal doré, doublure en veau retourné naturel, très bon état
Dimensions : 19x15x8cm

► Mise à prix : 200 €



LOT - 215

GUCCI

Paire de lunettes solaires, dans leur étui

► Mise à prix : 30 €





LOT - 216

LOUIS VUITTON

Sac à main Messenger en toile monogram et veau lisse noir, doublure en suédine noire, bijouterie en métal doré, bandoulière amovible, bon état
Dimensions : 26x18x10cm

► Mise à prix : 300 €



LOT - 217

LOUIS VUITTON

Sac Tote en cuir grainé rouge partiellement tuffé de sigles, doublure en veau velours marron, bijouterie en métal palladié, bandoulière amovible, très bon état, dustbag
Dimensions : 26x19x10cm

► Mise à prix : 300 €



LOT - 218

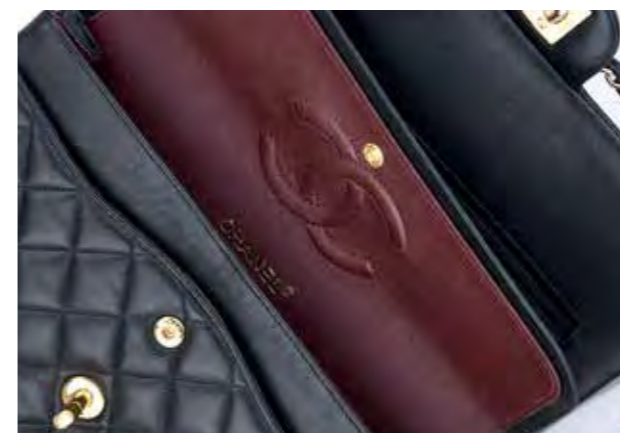
SAINT LAURENT

Pochette épaule en veau grainé beige, doublure en tissu noir, bandoulière amovible, très bon état, boîte d'origine
Dimensions : 22x14x4cm

► Mise à prix : 200 €

LOT - 219

CHANEL



Sac classique 25 cm à double rabat en agneau noir matelassé, doublure en agneau bordeaux, bijouterie en métal doré, bandoulière chaîne transformable. Présence de l'étiquette d'authenticité. Circa 2018. Bon état. Légers frottements aux angles, très légère patine sur l'ensemble du sac

► Mise à prix : 1500 €



LOT - 220

LOUIS VUITTON

Sac Taigarama en toile éclipse et cuir noir, doublure en tissu noir, très bon état, boîte et dustbag
Dimensions : 30x24x7cm

► Mise à prix : 300 €



LOT - 221

SAINT LAURENT

Sac Loulou en cuir rouge, doublure en tissu noir, bandoulière amovible
État d'usage, traces d'humidité, dustbag et boîte
Dimensions : 20x14x7cm

► Mise à prix : 200 €



LOT - 222

LOUIS VUITTON

Lot constitué d'un sac Croisette (bon état), d'un porte-carte (bon état chiffré KP), d'un porte-monnaie (état d'usage) et d'un étui pour téléphone (état d'usage), le tout en toile damier ébène

► Mise à prix : 300 €



LOT - 223

LOUIS VUITTON

Sac Keepall 55cm, bandoulière en toile damier graphite, bijouterie en métal palladié, bon état, attache poignée et porte-nom, légères traces de colle sur les poignées

► Mise à prix : 300 €

LOT - 224

CHRISTIAN DIOR

Sac de forme bowling en toile tissé oblique marron et cuir grainé crème, doublure en nylon beige, circa 2005, très bon état
Dimensions : 33x19x13cm
On y joint un portefeuille Dior au modèle

► Mise à prix : 200 €



LOT - 225

LOUIS VUITTON

Sac Neverfull en toile monogram et cuir naturel, doublure en tissu rayé beige, bon état, petite patine, quelques taches sur la doublure
Dimensions : 40x33x20cm

► Mise à prix : 300 €



LOT - 226

SAINT LAURENT

Sac Loulou en cuir noir, doublure en tissu noir, bijouterie en métal doré, très bon état, dans sa boîte avec dustbag
Dimensions : 25x18x9cm

► Mise à prix : 300 €





LOT - 227

LOUIS VUITTON

Sac d'ordinateur en toile damier bleu, doublure en tissu noir, bandoulière amovible, bon état
Dimensions : 37x28x6cm

► Mise à prix : 200 €



LOT - 228

LOUIS VUITTON

Sacoche Trio Messenger en veau embossé noir, bijouterie en métal laqué noir, très bon état, boîte et dustbag
Dimensions : 25x18x5cm

► Mise à prix : 300 €



LOT - 229

HERMES

Paire de sandales Oran en chèvre velours orange corail, taille 38, neuves avec pochons et boîte

► Mise à prix : 100 €



LOT - 230

LOUIS VUITTON

Sac à dos Christopher en cuir épi et cuir noir, doublure en suédine noir, très bon état

► Mise à prix : 200 €

LOT - 231

MONT BLANC - ÉDITION THE BEATLES



Lot constitué d'un stylo plume et d'un stylo bille en métal laqué multicolore - Bon état

► Mise à prix : 500 €



LOT - 232

BALMAIN

Sac à main B-Buzz en cuir noir, doublure en suédine clair, bijouterie en métal doré, bandoulière amovible, très bon état

Dimensions : 23x21x21cm

► Mise à prix : 200 €



LOT - 233

SAINT LAURENT

Sac Puffer en agneau rose, doublure en tissu noir, très bon état, boîte et dustbag

Dimensions : 24x16x8cm

► Mise à prix : 200 €



LOT - 236

HERMES

Paire de sandales Oran en veau vert d'eau, taille 39,5, neuves avec pochons et boîte

► Mise à prix : 100 €



LOT - 237

LOUIS VUITTON

Sac à dos Josh en toile damier graphite et cuir noir, doublure en tissu noir, très bon état

► Mise à prix : 300 €



LOT - 234

LOUIS VUITTON

Cabas Neverfull en toile damier azur, doublure en toile rayée rose, pochette accessoires, très bon état

Dimensions : 32x28x16cm

► Mise à prix : 400 €



LOT - 235

LOUIS VUITTON

Petit vanity souple en toile monogram, doublure en vuittonite beige, très bon état, dustbag

Dimensions : 19x13x12cm

► Mise à prix : 200 €



LOT - 238

LOUIS VUITTON

Sac à dos Ellipse en toile monogram et cuir naturel, doublure en tissu marron, cadenas et clés, bon état

Dimensions : 25x30x10cm

► Mise à prix : 200 €



LOT - 239

CHRISTIAN DIOR

Une paire de lunettes femme dans sa boîte blanche, très bon état

On y joint une paire de lunettes femme CELINE dans son étui cuir noir, état d'usage

► Mise à prix : 50 €

Vente spéciale de l’Agrasc à Nice 24 juin 2026

Rappel des principales conditions générales de vente

I/ Vente aux enchères judiciaire sur mandat organisée par l’Agrasc en partenariat avec Claire Waechter, commissaire de justice

Vente le mercredi 24 juin 2026 à partir de 13h30
au Musée National du sport
Stade Allianz Riviera
6 allée Camille Muffat
06200 Nice

Exposition des bijoux, montres et maroquinerie le mardi 23 juin 2026 de 11h à 17h et le mercredi 24 juin 2026 de 10h à 12h.
Exposition des véhicules le samedi 20 juin 2026 de 10h à 16h et le mardi 23 juin 2026 de 10h à 16h à Avatacar, 609 route de la roquette, 06250 Mougins

Vente sur désignation du lot 197 au lot 206 inclus.

La vente sera diffusée en direct sur internet sur les plateformes Drouot.com et Interencheres.com.

Attention ! Pensez bien à créer votre compte sur les plateformes au moins 24 heures avant la vente puis à vous inscrire à la vente.

La vente est réalisée aux enchères verbales ou par voie électronique et au comptant.

Les lots sont adjugés au profit de l’enchérisseur le plus offrant. L’acheteur doit être muni de tout justificatif de son identité et, le cas échéant, de son activité professionnelle (extrait Kbis de moins de trois mois).

Les descriptions et les photos sont données à titre indicatif ; elles ne sont pas contractuelles. Elles appellent donc à être vérifiées par l’acquéreur. Celui-ci doit s’informer de l’état du bien, il lui appartient de le visiter ou de prendre tous les renseignements nécessaires si la visite n’est pas possible. S’il n’a pas accompli les diligences habituelles et normales, il ne pourra être reproché au vendeur de ne pas l’avoir informé.

Pour l’ensemble des lots, les indications données engagent la responsabilité des experts.

Expertise bijoux, or et montres : Édouard Degaro
06 30 92 15 92
expertise@de-garo.com

Expertise mode et maroquinerie : Jérôme Lalande
06 60 68 98 27
jerome.lalande@neuf.fr

Frais de vente

L’adjudicataire (acheteur) devra acquitter par lot 11,90% HT soit 14,28% TTC.

• Pour Interencheres.com, catégorie meubles et objets d’art, l’adjudicataire devra acquitter un supplément de 1,50% HT soit 1,80% TTC par lot. Pour les ventes de voitures, l’adjudicataire devra régler 60€ HT soit 72€ TTC par véhicule.

• Pour Drouot.com, un supplément de 1,50% HT soit 1,80% TTC sera appliqué, toutes catégories confondues

II/ Modalités pour enchérir

A / Conditions pour enchérir

Tout acheteur (personne physique ou morale) ou bénéficiaire d’une procuration doit pouvoir justifier de son identité au moyen d’une pièce d’identité avec photo et, pour les professionnels, d’un extrait Kbis (ou équivalent) de moins de trois mois.

B / Vente en direct sur les plateformes digitales Drouot et Interencheres

La vente en salle sera retransmise en direct sur les plateformes de vente Drouot.com et Interencheres.com. Vous pouvez suivre la vente et porter des enchères par voie électronique en respectant la procédure préalable d’inscription et d’authentification ainsi que l’ensemble des conditions générales d’utilisation. La participation à la vente en direct sur Internet est soumise à une procédure de création de compte sur les plateformes Drouot.com ou Interencheres.com.

Enchères automatiques :

Une enchère automatique est le montant maximal qu’un enchérisseur est disposé à payer pour le lot. Il n’est pas transmis au commissaire de justice. Drouot.com ou Interencheres.com enchérira pour le compte de l’enchérisseur au fur et à mesure du déroulé des enchères comme s’il était en salle.

C / Enchères par téléphone et ordres d’achat

• **Par téléphone :** Un nombre restreint de lignes sera ouvert. Toute demande doit être adressée à l’étude exclusivement par courriel : besch@cannesauktion.com. Nous vous invitons à privilégier les enchères sur Drouot.com ou Interencheres.com.

• **Par Ordres d’achat :** Les ordres d’achat doivent nous parvenir avant 12h le mercredi 24 juin.

• **En présentiel :** Toute présence en salle est sujette à inscription préalable et dépôt de caution. Nombre de places limité.

Validation des inscriptions

Pour valider votre inscription puis enchérir, vous devez directement déposer, à compter du 22 juin 2026, une caution bancaire à hauteur de 10 % basée sur les estimations basses des lots sélectionnés.

L’adresse électronique fournie lors de l’inscription sera utilisée pour l’envoi des différents échanges et documents de vente (avis de paiement, bordereau d’achat, autorisation d’enlèvement).

III / Conditions de paiement

Le paiement du prix de vente s’effectue au comptant et devra avoir lieu au plus tard le 8e jour suivant la vente et avant enlèvement des lots. Le manquement à l’une de ces obligations entraînera la résolution de la vente. L’acompte sera conservé.

À la fin de la vente, le paiement s’effectuera :

• **sur place :** Uniquement par carte bancaire : il est conseillé aux acheteurs de faire déplaçonner, le cas échéant, leur carte auprès de leur établissement bancaire

• **pour les internautes, les téléphones et ordres d’achat :** Règlement en ligne par carte bancaire sur notre site sécurisé www.cannesauktion.com ou par virement bancaire (les acquéreurs doivent tenir compte du délai de traitement des virements internationaux pour respecter le délai de paiement de 8 jours)

Les paiements en espèces et en chèque ne sont pas acceptés.

Après paiement total du prix de vente, une facture, une situation de paiement et une autorisation d’enlèvement vous seront remis.

IV/ Conditions d’enlèvement et d’astreinte

Les ventes judiciaires sont effectuées sans garantie. L’acquéreur, en contractant, accepte de prendre les matériels ou marchandises en l’état dans leur lieu de stockage. Une exposition préalable permet aux acquéreurs de se rendre compte de l’état de la plupart des biens mis en vente. Une fois l’adjudication prononcée, il ne sera admis aucune réclamation sur l’état des biens.

À défaut d’indication particulière, le délai imparti à l’acquéreur pour procéder à l’enlèvement des objets vendus ne peut excéder 20 jours à compter du jour de l’adjudication. Le manquement à cette obligation entraînera la résolution de la vente. Le paiement sera conservé. L’enlèvement s’effectue après paiement total et sur présentation du bon d’enlèvement et d’une pièce d’identité.

V/ Conditions spécifiques pour les véhicules

Les véhicules sont présentés sans garantie et en l’état, conformément à l’article 1949 de Code civil. Les démarches et les frais d’immatriculation, également sans garantie, sont à la charge de l’acquéreur. Modalités de réédition de carte grise : Auprès de l’ANTS à la préfecture après la vente. Nous fournissons la fiche d’identification de véhicule nécessaire aux démarches en cas de contre-visite suite au contrôle technique.

Il appartient aux enchérisseurs d’aller examiner les véhicules avant leur présentation aux enchères. Aucune réclamation ne sera acceptée une fois l’adjudication prononcée, une exposition des véhicules ayant eu lieu préalablement à la vente. Les visites se dérouleront le samedi 20 juin de 10h à 16h et le mardi 23 juin de 10h à 16h dans les locaux d’Avatacar, 609 route de la Roquette, 06250 Mougins.

Les véhicules sont vendus en l’état. Les frais de réparation et formalités éventuelles requis à la suite du contrôle technique, y compris en cas de contre-visite, sont intégralement à la charge de l’acquéreur.

VI/ Incidents de paiement - fichier des restrictions d’accès des ventes aux encheres (TEMIS)

Tout bordereau d’adjudication demeuré impayé auprès de **SELAS Claire Waechter** ou ayant fait l’objet d’un retard de paiement est susceptible d’inscription au Fichier des restrictions d’accès aux ventes aux enchères (“Fichier TEMIS”) mis en œuvre par la société Commissaires-Priseurs Multimédia (CPM), société anonyme à directoire, ayant son siège social sis à (75009) Paris, 37 rue de Châteaudun, immatriculée au registre du commerce et des sociétés de Paris sous le numéro 437 868 425.

Le Fichier TEMIS peut être consulté par tous les structures de vente aux enchères opérant en France abonnées à ce service. La liste des abonnés au Service TEMIS est consultable sur le site www.interencheres.com, menu « Acheter aux enchères », rubrique « Les commissaires-priseurs ». L’inscription au Fichier TEMIS pourra avoir pour conséquence de limiter la capacité d’enchérir de l’enchérisseur auprès des Professionnels Abonnés au service TEMIS. Elle entraîne par ailleurs la suspension temporaire de l’accès au service « Live » de la plateforme www.interencheres.com gérée par CPM, conformément aux conditions générales d’utilisation de cette plateforme.

Dans le cas où un enchérisseur est inscrit au Fichier TEMIS, **SELAS Claire Waechter** pourra conditionner l’accès aux ventes aux enchères qu’elle organise à l’utilisation de moyens de paiement ou garanties spécifiques ou refuser temporairement la participation de l’Enchérisseur aux ventes aux enchères pour lesquelles ces garanties ne peuvent être mises en œuvre. Les enchérisseurs souhaitant savoir s’ils font l’objet d’une inscription au Fichier TEMIS, contester leur inscription ou exercer les droits d’accès, de rectification, d’effacement, de limitation, d’opposition dont ils disposent en application de la législation applicable en matière de protection des données personnelles, peuvent adresser leurs demandes par écrit en justifiant de leur identité par la production d’une copie d’une pièce d’identité :

• Pour les inscriptions réalisées par **SELAS Claire Waechter** par écrit auprès de **SELAS Claire Waechter** 45 Bd de la Croisette 06400 CANNES ou par mail à besch@cannesauktion.com

• Pour les inscriptions réalisées par d’autres Professionnels Abonnés : par écrit auprès de Commissaires-Priseurs Multimédia 37 rue de Châteaudun, 75009 Paris ou par e-mail contact@temis.auction. L’Enchérisseur dispose également du droit de saisir la Commission nationale de l’informatique et des libertés (CNIL) (3 Place de Fontenoy - TSA 80715 - 75334 PARIS CEDEX 07, www.cnil.fr) d’une réclamation concernant son inscription au Fichier TEMIS. Pour en savoir plus sur le Fichier TEMIS, l’enchérisseur est invité à consulter nos conditions générales de ventes. Les notifications importantes relatives aux suites de l’adjudication seront adressées à l’adresse e-mail et/ou a l’adresse postale déclarée par l’enchérisseur auprès de la structure lors de l’adjudication. L’enchérisseur doit informer **SELAS Claire Waechter** de tout changement concernant ses coordonnées de contact.

Les lots présentés dans ce catalogue ne sont pas à taille réelle.

PROCHAINE VENTE



BIJOUX & MONTRES

Dimanche 16 août 2026
Hôtel Martinez - Cannes



Contact communication agrasc :
contact-presse@agrasc.gouv.fr